

Sistem Sv. Anton

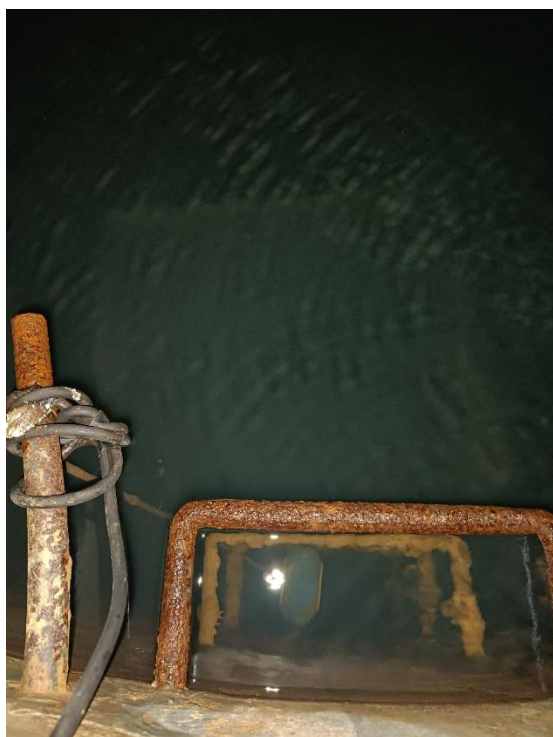
Zajetje 1 in 2 je potrebno sanirati: odkop in montaža novega pokrova, preprečiti vdor meteornih vod. Obe zajetji se stekata v vodohran, ki napaja objekt Šola. Pred vodohranom je jašek v katerem je črpalka, ki vodo črpa v vodohran, ki leži pri cerkvi.



Zajetje 1



Zajetje 2



Vodohran, ki napaja šolo

Vodohran je v zelo slabem stanju potrebno kompletna sanacija ali pa zamenjava vodohrana z pvc vodohranom. V vodohranu ne delujejo plovci za varovanje črpalke saj so v okvari.

Od šole do vodohrana je speljana električna linija za črpalko, ki črpa vodo v vodohran pri cerkvi



V omarici potrebno zamenjati kontaktorje ,saj so le ti v okvari. Prečrpavanje deluje preko mehanske ure, ki dnevno prečrpa cca 1m³ vode v vodohran pri cerkvi.



Vodohran pri cerkvi je PVC 1m³, iz njega se napaja mrliška vežica in mežnarija. Iz zunanjšega izgleda ni mogoče ugotoviti stanja.

Da se zagotovi pitna voda potrebna sanacija zajetja in vodohrana, ki napaja šolo in s katerega se vodo črpa k cerkvi. Potrebna je tudi namestitev dezinfekcije pitne vode. Za bolj podrobno oceno predlagamo, da projektant pregleda objekte in pripravi popis potrebnih del.

Da bi se ta sistem vključil v sistem oskrbe s pitno vodo in v upravljanje JKP Radlje pa je potrebno zadostiti še drugim zahtevam (vodna dovoljenja, spremljanje zajetij po izdatnosti in kvaliteti, itd.).