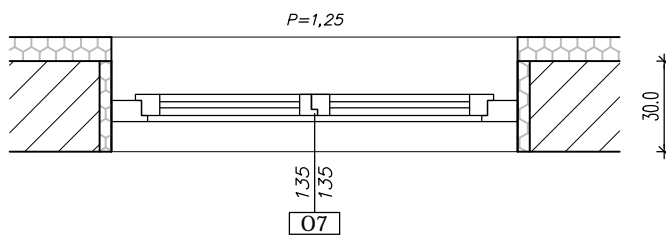
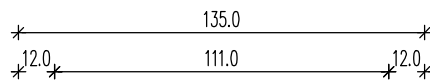
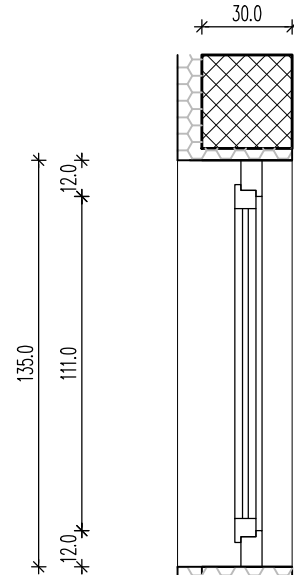
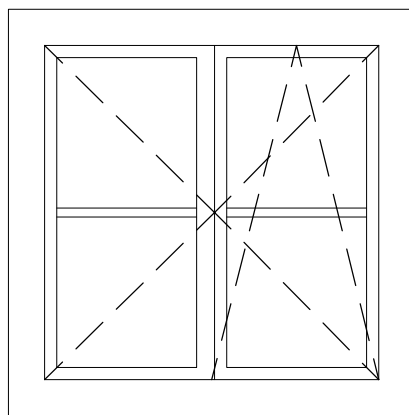


oznaka:	število:	zid.mera:	popis:	list št.:
O7	2	135/135	mizarska	5

- leseno okno na južni fasadi
- leseni profili lepljeni iz več plasti, troslojna zasteklitev
- toplotna izolativnost  $U_w=0,9W/m^2K$  s standardnim steklom ( $U_g=0,6 W/m^2K$  po EN 637)
- zvočna izolativnost  $R_w=35$  dB
- troslojna fiksna zasteklitev 4/14/4/14/4
- okovje tipsko eloksirano
- odpiranje bočno in ventus
- vgradnja v opečno steno deb. 30cm
- notranja polica lesena (Helopal) z zaokroženimi robovi
- dvojno tesnenje po celem obodu z EPDM tesnili
- montaža stavbnega pohištva po RAL smernicah



## MERE PREVERITI NA KONSTRUKCIJI

svetla mera: 135/135	požar:
vgraditev: suha montaža	ključavnica:
podboj: masivni leseni profili	kljuka: eloksirana tipska
prag:	posebnosti:
krilo: troslojna zasteklitev 4/14/4/14/4	

objekt:	št. projekta:	datum:	merilo:
"CUDV - SOKOLSKI DOM"	01/2016	marec 2017	1:25