

Številka: 4110-0015/2015-14
Datum: 23. 1. 2017

OBČINSKI SVET
OBČINE RADLJE OB DRAVI

ZADEVA: POTRDITEV DOKUMENTA IDENTIFIKACIJE INVESTICIJSKEGA PROJEKTA (DIIP) ZA PROJEKT:

- »Center sonaravnega in trajnostnega gospodarjenja z gozdovi«

Na podlagi Odloka o ustanovitvi organa skupne občinske uprave »Organ skupne občinske uprave Koroške« (Uradni list RS št. 21/14) ter Dogovora o določitvi pravic, obveznosti in nalog ter določitvi finančne sheme Urada za pripravo projektov in občinske redarske službe, je za pripravo projekta, izdelavo dokumenta identifikacije investicijskega projekta, odgovoren Urad za pripravo projektov, s sedežem na Mestni občini Slovenj Gradec, Šolska ulica 5, 2380 Slovenj Gradec.

Projekt kandidira za sofinanciranje iz sredstev Evropske unije iz Evropskega kmetijskega sklada za razvoj podeželja (EKSRP) in Proračuna Republike Slovenije.

Upravljalca rezultatov investicije bo Koroški pokrajinski muzej, ki je osrednja muzejska ustanova na Koroškem, ki izvaja javno službo varovanja premične kulturne dediščine na območju dvanajstih občin Koroške regije. Muzej Radlje ob Dravi je enota Koroškega pokrajinskega muzeja, Muzej Radlje ob Dravi od septembra 2012 leta, ko je bil ustanovljen z ustreznim odlokom in umeščen v Dvorec Radlje ob Dravi. V Dvorcu Radlje je s 1. majem začel delovati kustodiat nove enote Koroškega pokrajinskega muzeja, Muzeja Radlje ob Dravi.

V skladu z določili Uredbe o enotni metodologiji za pripravo in obravnavo investicijske dokumentacije na področju javnih financ (Uradni list RS, št 60/2006, 54/2010 in 27/16) je kot posebni pogoj razpisa za investicijske operacije potrebno izdelati DIIP (Dokument identifikacije investicijskega projekta) oz. še ostalo investicijsko dokumentacijo glede na vrednost investicije.

Na podlagi navedenega vam v prilogi gradiva posredujemo Dokument:

- a) Povzetek Dokumenta identifikacije investicijskega projekta (DIIP) za projekt »Center sonaravnega in trajnostnega gospodarjenja z gozdovi«

Občinskemu svetu predlagam, da zadevo obravnava in sprejme ustrezen sklep.

Sklep je sprejet, če zanj glasuje večina opredeljenih članov občinskega sveta.

mag. Alan BUKOVNIK
ŽUPAN

Priloga:

- Povzetek Dokumenta identifikacije investicijskega projekta (DIIP) za projekt »Center sonaravnega in trajnostnega gospodarjenja z gozdovi«,
- predlog sklepa.



OBČINA RADLJE OB DRAVI



PROGRAM
RAZVOJA
PODEŽELJA



Evropski kmetijski sklad za razvoj podeželja: Evropa investira v podeželje

POVZETEK DOKUMENTA IDENTIFIKACIJE INVESTICIJSKEGA PROJEKTA (DIIP)

»CENTER SONARAVNEGA IN TRAJNOSTNEGA GOSPODARJENJA Z GOZDOVI«

Investitor: OBČINA RADLJE OB DRAVI
Mariborska cesta 7
2360 Radlje ob Dravi

Številka dokumenta: 4110-0015/2015-14
Datum: januar 2017

Prijavitelj: Občina Radlje ob Dravi
Župan, mag. Alan Bukovnik

Potrditev DIIP-a: Sklep Občinskega sveta Občine Radlje ob Dravi, z dne 23. 1. 2017, št. 4110-0015/2015-14.

Projekt kandidira za sofinanciranje iz sredstev Evropske unije iz Evropskega kmetijskega sklada za razvoj podeželja (EKSRP) in Proračuna Republike Slovenije.

Dokument identifikacije investicijskega projekta (DIIP) je izdelan na podlagi Uredbe o enotni metodologiji za pripravo in obravnavo investicijske dokumentacije na področju javnih financ (UL RS, št. 60/06, 54/10 in 27/16).

Vsebina dokumenta identifikacije investicijskega projekta je zaščitena z avtorskimi pravicami Mestne občine Slovenj Gradec, Šolska cesta 5, 2380 Slovenj Gradec. Vsebino dokumenta identifikacije investicijskega projekta vključno s prilogami, pravne ali fizične osebe ne smejo kopirati in /sli posredovati tretjim osebam, razen izključno z dovoljenjem avtorja. V primeru kršitve avtorskih pravic bo Mestna občina Slovenj Gradec, zoper storilca uveljavljala odškodninsko materialno in nematerialno ter kazensko odgovornost.

VSEBINA:

1 NAVEDBA INVESTITORJA, IZDELOVALCA INVESTICIJSKE DOKUMENTACIJE IN UPRAVLJAVCA TER STROKOVNIH DELAVCEV IN SLUŽB, ODGOVORNIH ZA PRIPRAVO IN NADZOR NAD PRIPRAVO USTREZNE INVESTICIJSKE TER PROJEKTNE, TEHNIČNE IN DRUGE DOKUMENTACIJE Z ŽIGI IN PODPISI ODGOVORNIH OSEB**NAPAKA! ZAZNAMEK NI DEFINIRAN.**

- 1.1 NAVEDBA INVESTITORJA** NAPAKA! ZAZNAMEK NI DEFINIRAN.
1.2 NAVEDBA ODGOVORNE OSEBE ZA IZDELAVO INVESTICIJSKE DOKUMENTACIJE, PROJEKTNE IN DRUGE DOKUMENTACIJE NAPAKA! ZAZNAMEK NI DEFINIRAN.
1.3 NAVEDBA UPRAVLJAVCA NAPAKA! ZAZNAMEK NI DEFINIRAN.
1.4 OSNOVNI PODATKI O INVESTITORJU, IZDELOVALCIH INVESTICIJSKE DOKUMENTACIJE NAPAKA! ZAZNAMEK NI DEFINIRAN.
1.4.1 OSNOVNI PODATKI O INVESTITORJU NAPAKA! ZAZNAMEK NI DEFINIRAN.
1.4.2 OSNOVNI PODATKI O IZDELOVALCIH INVESTICIJSKE DOKUMENTACIJE NAPAKA! ZAZNAMEK NI DEFINIRAN.
1.4.3 PODATKI O PRIHODNJEM UPRAVLJAVCU NAPAKA! ZAZNAMEK NI DEFINIRAN.

2. ANALIZA STANJA Z OPISOM RAZLOGOV ZA INVESTICIJSKO NAMERO **5**

- 2.1 SWOT ANALIZA** NAPAKA! ZAZNAMEK NI DEFINIRAN.

3. OPREDELITEV RAZVOJNIH MOŽNOSTI IN CILJEV INVESTICIJE TER PREVERITEV USKLAJENOSTI Z RAZVOJNIMI STRATEGIJAMI IN POLITIKAMI**NAPAKA! ZAZNAMEK NI DEFINIRAN.**

- 3.1 RAZVOJNE MOŽNOSTI** NAPAKA! ZAZNAMEK NI DEFINIRAN.
3.2 CILJI INVESTICIJE NAPAKA! ZAZNAMEK NI DEFINIRAN.
3.3 USKLAJENOST Z RAZVOJNIMI STRATEGIJAMI IN POLITIKAMI NAPAKA! ZAZNAMEK NI DEFINIRAN.
3.3.1 PARTNERSKI SPORAZUMOM MED SLOVENIJO IN EVROPSKO KOMISIJO ZA OBDOBJE 2014-2020
NAPAKA! ZAZNAMEK NI DEFINIRAN.
3.3.2 OPERATIVNI PROGRAM ZA IZVAJANJE EVROPSKE KOHEZIJSKE POLITIKE V OBDOBJU 2014-2020
NAPAKA! ZAZNAMEK NI DEFINIRAN.
3.3.3 PROGRAMOM RAZVOJA PODEŽELJA REPUBLIKE SLOVENIJE ZA OBDOBJE 2014-2020 **NAPAKA!**
ZAZNAMEK NI DEFINIRAN.
3.3.4 STRATEGIJO LOKALNEGA RAZVOJA ZA LOKALNO AKCIJSKO SKUPINO MISLINJSKE IN DRAVSKE DOLINE (LAS MDD) 2014-2020 **NAPAKA! ZAZNAMEK NI DEFINIRAN.**
3.3.5 REGIONALNIM RAZVOJNIM PROGRAMOM ZA KOROŠKO RAZVOJNO REGIJO 2014-2020 (RRP)
NAPAKA! ZAZNAMEK NI DEFINIRAN.
3.3.6 Z VELJAVNO ZAKONODAJO, KI OPREDELJUJE DELOVANJE CUDV ČRNA NA KOROŠKEM **NAPAKA!**
ZAZNAMEK NI DEFINIRAN.
3.3.7 OBČINSKIMI RAZVOJNIMI CILJI VIZIJA IN STRATEGIJA OBČINE RADLJE OB DRAVI **NAPAKA!**
ZAZNAMEK NI DEFINIRAN.

4. VARIANTE INVESTICIJE **NAPAKA! ZAZNAMEK NI DEFINIRAN.**

Povzetek Dokumenta identifikacije investicijskega projekta: »Center sonaravnega in trajnostnega gospodarjenja z gozdovi«

4.1 VARIANTA 1: INVESTICIJA V PROJEKT »CENTER SONARAVNEGA IN TRAJNOSTNEGA GOSPODARJENJA Z GOZDOVI«,	NAPAKA! ZAZNAMEK NI DEFINIRAN.
4.3 VARIANTA 2: INVESTICIJA SE NE IZVEDE	NAPAKA! ZAZNAMEK NI DEFINIRAN.
4.3 IZBOR OPTIMALNE VARIANTE	NAPAKA! ZAZNAMEK NI DEFINIRAN.

5. OPREDELITEV VRSTE INVESTICIJE, OCENA INVESTICIJSKIH STROŠKOV PO STALNIH IN TEKOČIH CENAH

NAPAKA! ZAZNAMEK NI DEFINIRAN.

5.1 VRSTA IN SESTAVA OPERACIJE	NAPAKA! ZAZNAMEK NI DEFINIRAN.
5.2 OCENA INVESTICIJSKIH STROŠKOV PO STALNIH IN TEKOČIH CENAH	DEFINIRAN. NAPAKA! ZAZNAMEK NI
5.2.1 OCENA VREDNOSTI CELOTNEGA PROJEKTA LOČENO ZA UPRAVIČENE IN PREOSTALE STROŠKE	
	NAPAKA! ZAZNAMEK NI DEFINIRAN.

6. OPREDELITEV TEMELJNIH PRVIN, KI DOLOČAJO INVESTICIJO

NAPAKA! ZAZNAMEK NI DEFINIRAN.

NI DEFINIRAN.

6.1 PREDHODNE IDEJNE REŠITVE	NAPAKA! ZAZNAMEK NI DEFINIRAN.
6.2 LOKACIJA INVESTICIJE	8
6.3 TEHNIČNO - TEHNOLOŠKI DEL	NAPAKA! ZAZNAMEK NI DEFINIRAN.
6.4 SPECIFIKACIJA INVESTICIJSKIH STROŠKOV	NAPAKA! ZAZNAMEK NI DEFINIRAN.
6.5 ČASOVNI NAČRT IZVEDBE IN AKTIVNOSTI	12
6.6 VARSTVO OKOLJA	NAPAKA! ZAZNAMEK NI DEFINIRAN.
6.6.1 ZMANJŠEVANJE VPLIVOV NA OKOLJE	NAPAKA! ZAZNAMEK NI DEFINIRAN.
6.6.2 OKOLJSKA UČINKOVITOST IN UČINKOVITOST IZRABE NARAVNIH VIROV	NAPAKA! ZAZNAMEK NI DEFINIRAN.
6.7 KADROVSKO ORGANIZACIJSKA SHEMA	NAPAKA! ZAZNAMEK NI DEFINIRAN.
6.8 PREDVIDENI VIRI FINANCIRANJA IN DRUGI VIRI	NAPAKA! ZAZNAMEK NI DEFINIRAN.
6.9 DRUŽBENO EKONOMSKA OPRAVIČENOST PROJEKTA	NAPAKA! ZAZNAMEK NI DEFINIRAN.
6.9.1 ANALIZA STROŠKOV IN KORISTI INVESTICIJE	NAPAKA! ZAZNAMEK NI DEFINIRAN.
6.9.1.1 Indeks donosnosti	Napaka! Zaznamek ni definiran.
6.9.1.2 Ocena metod sedanje vrednosti	Napaka! Zaznamek ni definiran.
6.9.2 ANALIZA OBČUTLJIVOSTI	NAPAKA! ZAZNAMEK NI DEFINIRAN.
6.9.3 DOLOČITEV ZNESKA DONACIJE EU	NAPAKA! ZAZNAMEK NI DEFINIRAN.
6.9.4 PREDSTAVITEV IN RAZLAGA REZULTATOV	NAPAKA! ZAZNAMEK NI DEFINIRAN.

7. SMISELNOST IN MOŽNOSTI NADALJNJE PRIPRAVE INVESTICIJSKE DOKUMENTACIJE

12

PRILOGA: NAPAKA! ZAZNAMEK NI DEFINIRAN.

ANALIZA STROŠKOV IN KORISTI NAPAKA! ZAZNAMEK NI DEFINIRAN.

KAZALO TABEL:

Tabela 1: statistični podatki.....Napaka! Zaznamek ni definiran.

Povzetek Dokumenta identifikacije investicijskega projekta: »Center sonaravnega in trajnostnega gospodarjenja z gozdovi«

Tabela 2: statistični podatki.....	Napaka! Zaznamek ni definiran.
Tabela 3: Swot analiza lokalnega in širšega okolja.....	Napaka! Zaznamek ni definiran.
Tabela 4: Ocenjevanje in izbor variante	Napaka! Zaznamek ni definiran.
Tabela 5: Prikaz osnovnih prvin investicije – stalne cene	6
Tabela 6: Prikaz osnovnih prvin investicije – tekoče cene	6
Tabela 7: Prikaz osnovnih prvin investicije ločeno za upravičene in preostale stroške po tekočih cenah	7
Tabela 8: Specifikacija investicijskih stroškov po tekočih cenah letno	7
Tabela 9: Dinamika in viri financiranja po stalnih cenah, brez DDV ...	Napaka! Zaznamek ni definiran.
Tabela 10: Dinamika viri financiranja po letih v tekočih cenah brez DDV.	Napaka! Zaznamek ni definiran.
Tabela 11: Dinamika in viri financiranja po letih v stalnih cenah z DDV ...	Napaka! Zaznamek ni definiran.
Tabela 12: Dinamika in viri financiranja po letih v tekočih cenah z DDV	8
Tabela 13: Časovni načrt.....	12
Tabela 15: Viri financiranja investicijske naložbe brez DDV ...	Napaka! Zaznamek ni definiran.
Tabela 16: Viri financiranja investicijske naložbe z DDV	Napaka! Zaznamek ni definiran.
Tabela 17: Določitev diskontirane vrednosti:	Napaka! Zaznamek ni definiran.
Tabela 18: Določitev najvišjega zneska donacije:.....	Napaka! Zaznamek ni definiran.
Tabela 19: Dinamika in viri financiranja po tekočih cenah, z DDV, glede na dinamiko pričakovnega sofinanciranja	Napaka! Zaznamek ni definiran.
Tabela 20: Prikaz rezultatov CB analize:	Napaka! Zaznamek ni definiran.

KAZALO SLIK:

Slika 1:Občina Radlje ob Dravi	Napaka! Zaznamek ni definiran.
Slika 2:Makrogeografski položaj Občine Radlje ob Dravi v Sloveniji.	Napaka! Zaznamek ni definiran.
Slika 3: objekt Dvorec Mahrenberg	8
Slika 5: Mikrolokacija v Dvorcu Mahrenberg - pritličje.....	9
Slika 6: Mikrolokacija paviljona	10
Slika 7: Paviljon	11

ANALIZA STANJA Z OPISOM RAZLOGOV ZA INVESTICIJSKO NAMERO

Občina Radlje ob Dravi bo v sklopu kompleksa Dvorec Radlje na delu parc. št. 73/3 k.o. 804 Radlje ob Dravi odstranila obstoječi servisni objekt in zgradila Center sonaravnega in trajnostnega gospodarjenja z gozdovi - paviljon. Glavni del objekta predstavlja razstavni prostor s pomožnimi prostori za osebe (pisarna, čajna kuhinja in sanitarije).

Obravnavana parcela se nahaja v sklopu kompleksa Dvorec Mahrenberg. Na njej se nahaja obstoječi servisni objekt v sklopu kompleksa dvorca namenjen delavnici in pomožnim prostorom za zaposlene. Obstoječi objekt pritličen objekt z zidovi iz opečnih zidakov in štirikapno streho z opečno kritino. Obstoječi objekt se bo odstranil in zgraditi novi objekt Center sonaravnega in trajnostnega gospodarjenja z gozdovi – paviljon.

Prav tako se bo v Dvorcu Radlje ob Dravi v pritličju uredil Center sonaravnega in trajnostnega gospodarjenja z gozdovi – muzej.

Dvorec Mahrenberg v Radljah ob Dravi se nahaja ob zahodnem robu naselja ter v neposredni bližini glavne ceste Maribor - Dravograd. Pred objektom se nahaja parkovna ureditev, na njegovi vzhodni strani je dostopna pot. Ob križišču z Ulico pod Gradom se nahaja obstoječe parkirišče za obiskovalce ter uslužbence. Dvorec je razglašen za kulturni spomenik z evidenčno številko EŠD 4824.

Analiza obstoječega stanja kaže problematiko, da obstoječi objekt ni več v dobrem stanju in da kviri izgled Dvorca Mahrenberg. Prav tako je potrebno počasi v fazah sanirati notranjost dvorca. Vse obnovljene prostore v dvorcu in paviljon bomo predali v upravljanje Koroškemu pokrajinskemu muzeju. Prostore bo koristila Prosilva Slovenija, ki je sekcija Zveze gozdarskih društev Slovenije. Prosilva Slovenija je včlanjena v evropsko združenje Prosilva Europe.

Občina Radlje, Prosilva Slovenija, Koroški pokrajinski muzej in Pahernikova ustanova imamo vizijo: postavitve centra v katerem bo prikazan zgodovinski razvoj sonaravnega, vzdržnega in mnogo namenskega gospodarjenja z gozdovi in bo učilnica prihodnjega razvoja.

Pojem trajnostno gospodarjenje, oziroma vzdržnega pridobivanje naravnih virov se je začel pred 303 leti na področju gozdarstva s knjigo Hansa Carla von Carlowitza Sylvicultura oeconomica.

Slovenija pa se lahko upravičeno imenuje zibelka sonaravnega, trajnostnega in mnogonamenskega gospodarjenja z gozdovi. Na Pohorju je bil že v prvih desetletjih 20 stoletja pionir takega gospodarjenja z gozdovi Franjo Pahernik Njegovo delo danes nadaljuje Pahernikova ustanova. Desetletja je ta koncept

Povzetek Dokumenta identifikacije investicijskega projekta: »Center sonaravnega in trajnostnega gospodarjenja z gozdovi«

učil in širil po Evropi in drugod po svetu ambasador znanosti prof. dr. Dušan Mlinšek. Pred več kot 25 leti je bila v Sloveniji ustanovljena Prosilva Europa, ki se danes zavzema za tako gospodarjenje v gozdovi v 27 državah Evrope. V Sloveniji imamo ta koncept vključen v zakon o gozdovih in nacionalni gozdni program.

Želimo, in prizadevali si bomo, da se slovenski koncept gospodarjenja z gozdovi ohranja in razvija naprej v izobraževanju strokovnjakov, lastnikov gozdov in javnosti Temu bo služil center za razvoj trajnostnega, sonaravnega in ekonomičnega gospodarjenja z gozdovi.

Občina Radlje ob Dravi bo v okviru projekta »CENTER SONARAVNEGA IN TRAJNOSTNEGA GOSPODARJENJA Z GOZDOVI« uredila muzejsko zbirko v Dvorcu Radlje ob Dravi in paviljon Prosilve, ki bo zraven Dvorca v Radljah ob Dravi. Projekt bo sofinanciran iz Evropskega kmetijskega sklada za razvoj podeželja v okviru Leader projektov pod okriljem Lokalne akcijske skupine Mislinjske in Dravske doline.

FINANČNA SLIKA

Tabela 1: Prikaz osnovnih prvin investicije – stalne cene

	Postavka	vrednost	delež
	IZVEDBA OPERACIJE		
1	Gradbena, obrtniška in instalacijska (GOI) dela	138.091,88 €	65,55%
2	Oprema	30.541,87 €	14,50%
3	Nadzor nad izvedbo	1.796,58 €	0,85%
4	Varnostni načrt in koordinacija	1.107,88 €	0,53%
5	Predhodna arheološka raziskava	1.053,20 €	0,50%
6	Obveščanje in informiranje javnosti	76,85 €	0,04%
	SKUPAJ	172.668,27 €	81,97%
	DDV	37.987,02 €	18,03%
	SKUPAJ Z DDV	210.655,28 €	100,00%

Tabela 2: Prikaz osnovnih prvin investicije – tekoče cene

	Postavka	vrednost	delež
	IZVEDBA OPERACIJE		
1	Gradbena, obrtniška in instalacijska (GOI) dela	139.867,87 €	65,53%
2	Oprema	31.000,00 €	14,52%
3	Nadzor nad izvedbo	1.818,28 €	0,85%
4	Varnostni načrt in koordinacija	1.120,00 €	0,52%
5	Predhodna arheološka raziskava	1.060,00 €	

Povzetek Dokumenta identifikacije investicijskega projekta: »Center sonaravnega in trajnostnega gospodarjenja z gozdovi«

6	Obveščanje in informiranje javnosti	78,00 €	0,04%
	SKUPAJ	174.944,15 €	81,97%
	DDV	38.487,71 €	18,03%
	SKUPAJ Z DDV	213.431,86 €	100,00%

Tabela 3: Prikaz osnovnih prvin investicije ločeno za upravičene in preostale stroške po tekočih cenah

	UPRAVIČEN NAMEN IN UPRAVIČENI STROŠKI	UPRAVIČEN STROŠEK NETO VREDNOST	NEUPRAVIČENI STROŠKI	SKUPAJ UPRAVIČENI IN NEUPRAVIČENI STROŠKI
	IZVEDBA OPERACIJE			
1	Gradbena, obrtniška in instalacijska (GOI) dela	139.867,87 €	30.770,93 €	170.638,80 €
2	Oprema	0,00 €	37.820,00 €	37.820,00 €
3	Nadzor nad izvedbo	1.818,28 €	400,02 €	2.218,30 €
4	Varnostni načrt in koordinacija	0,00 €	1.366,40 €	1.366,40 €
5	Predhodna arheološka raziskava	0,00 €	1.293,20 €	1.293,20 €
6	Obveščanje in informiranje javnosti	78,00 €	17,16 €	95,16 €
	SKUPAJ	141.764,15 €	71.667,71 €	213.431,86 €

DDV je neupravičen strošek.

Tabela 4: Specifikacija investicijskih stroškov po tekočih cenah letno

CENTER SONARAVNEGA IN TRAJNOSTNEGA GOSPODARJENJA Z GOZDOVI	2017	2018	SKUPAJ
Inflacija (Vir: SURS, 2016-2018 napoved UMAR), povprečje leta - september		1,5	
Indeks	1	1,015	
Indeksacija ali faktor	1	1,015	

Povzetek Dokumenta identifikacije investicijskega projekta: »Center sonaravnega in trajnostnega gospodarjenja z gozdovi«

IZVEDBA OPERACIJE				
1	Gradbena, obrtniška in instalacijska (GOI) dela	19.692,76 €	120.175,11 €	139.867,87 €
2	Oprema	0,00 €	31.000,00 €	31.000,00 €
3	Nadzor nad izvedbo	350,00 €	1.468,28 €	1.818,28 €
4	Varnostni načrt in koordinacija	300,00 €	820,00 €	1.120,00 €
5	Predhodna arheološka raziskava	600,00 €	460,00 €	1.060,00 €
6	Obveščanje in informiranje javnosti	0,00 €	78,00 €	78,00 €
SKUPAJ		20.942,76 €	154.001,39 €	174.944,15 €
DDV		4.607,41 €	33.880,30 €	38.487,71 €
SKUPAJ Z DDV		25.550,17 €	187.881,69 €	213.431,86 €

Tabela 5: Dinamika in viri financiranja po letih v tekočih cenah z DDV

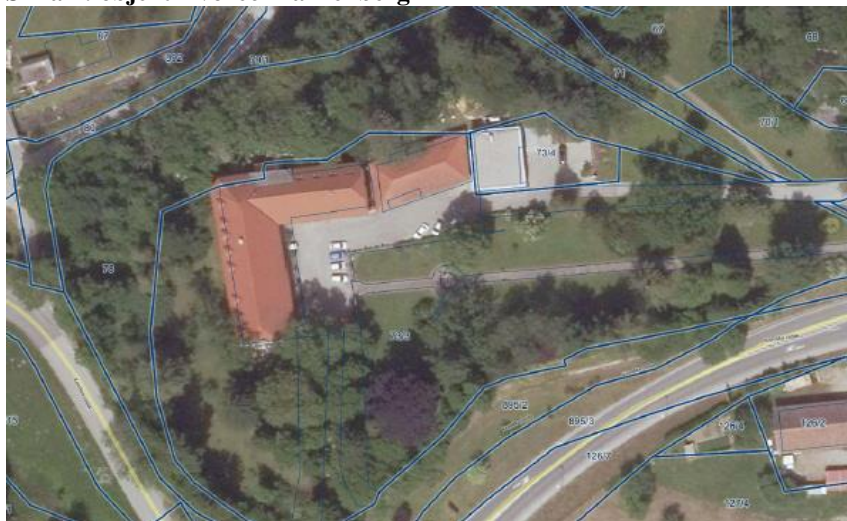
Viri financiranja	2017	2018	Skupaj	delež
Občina Radlje ob Dravi	9.998,55 €	73.523,77 €	83.522,32 €	39,13%
EKSRP + SLO del	15.551,62 €	114.357,92 €	129.909,54 €	60,87%
Skupaj	25.550,17 €	187.881,69 €	213.431,86 €	100,00%

LOKACIJA INVESTICIJE

Lokacija investicije je v Občini Radlje ob Dravi, v naselju Radlje ob Dravi. Center sonaravnega in trajnostnega gospodarjenja z gozdovi bo na dveh lokacijah. Ena lokacija bo v Dvorcu Mahrenberg in druga v paviljonu ob Dvorcu Mahrenberg, kamor bo premeščen kozolce.

Dvorec stoji na parc. št. 73/3, k. o. Radlje ob Dravi. Paviljon pa bo postavljen na parc. št. 73/3 k.o. Radlje ob Dravi med Dvorcem Mahrenberg in novim lesenim objektom, ki je na lokaciji že prisoten. Trenutno na tej lokaciji stoji objekt, ki pa bo porušen.

Slika 1: objekt Dvorec Mahrenberg



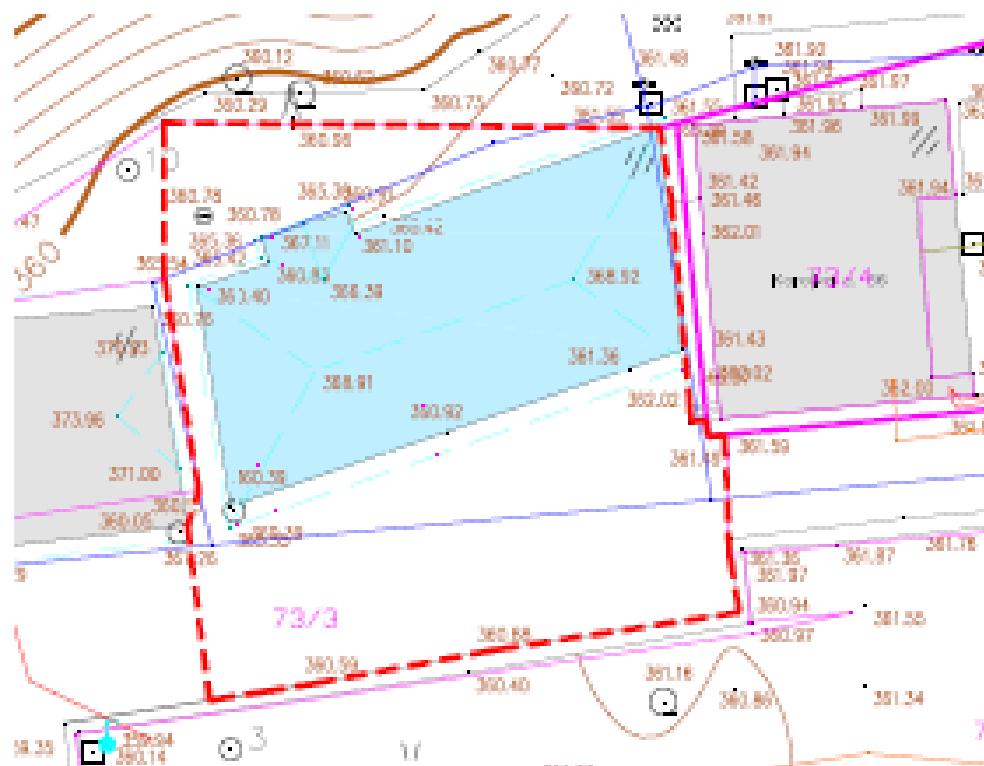
Povzetek Dokumenta identifikacije investicijskega projekta: »Center sonaravnega in trajnostnega gospodarjenja z gozdovi«

Slika 2: Mikrolokacija v Dvorcu Mahrenberg - pritličje



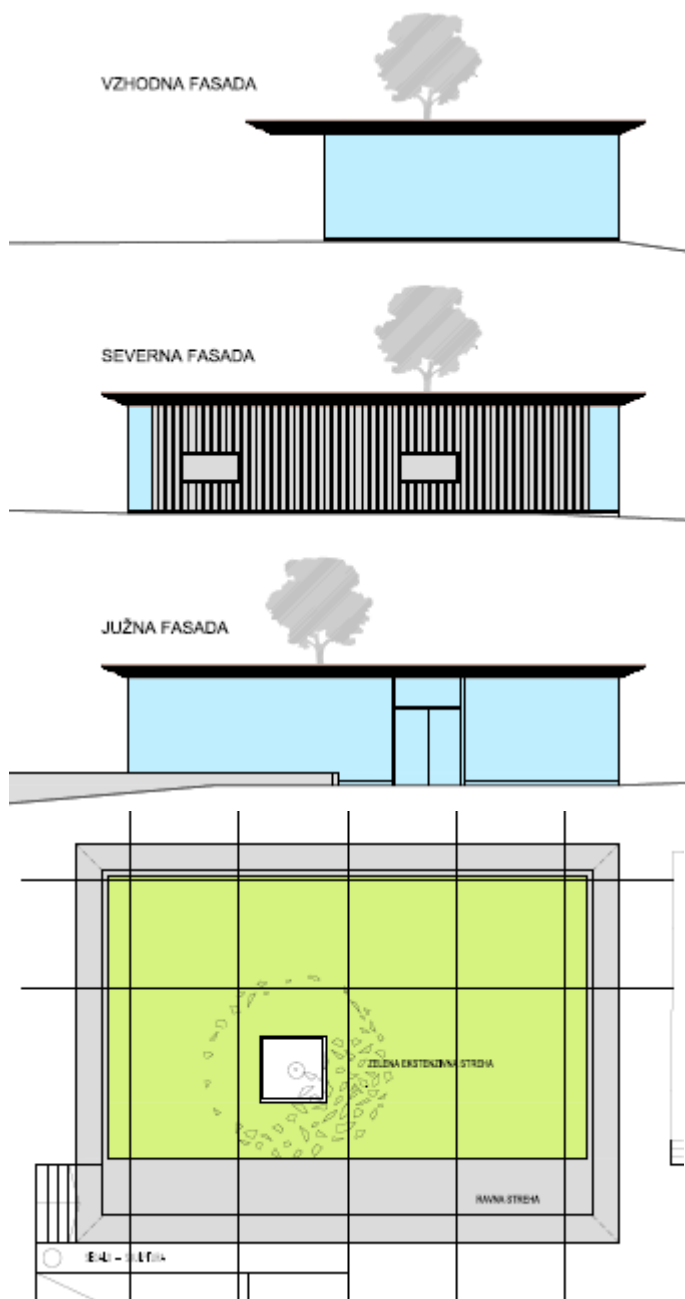
Slika 3: Mikrolokacija paviljona

Povzetek Dokumenta identifikacije investicijskega projekta: »Center sonaravnega in trajnostnega gospodarjenja z gozdovi«



Slika 4: Paviljon

Povzetek Dokumenta identifikacije investicijskega projekta: »Center sonaravnega in trajnostnega gospodarjenja z gozdovi«



ČASOVNI NAČRT IZVEDBE IN AKTIVNOSTI

Povzetek Dokumenta identifikacije investicijskega projekta: »Center sonaravnega in trajnostnega gospodarjenja z gozdovi«

Tabela 6: Časovni načrt

Aktivnosti/leto	2017			2018		
Mesec	Januar - April	Maj - Avgust	September - December	Januar - April	Maj - Avgust	September - December
Projektno vodenje						
Obveščanje in informiranje javnosti						
Izdelava investicijske dokumentacije						
Prijava na razpis						
Podpis pogodbe o sofinanciranju						
Postopek javnega naročila in izbor izvajalcev						
Pridobitev projektne dokumentacije						
Operativna izvedba del						
Oddaja zahtevka za izplačilo						
Končanje projekta, predaja v osnovna sredstva občine in predaja upravljavcu v vzdrževanje						

SMISELNOST IN MOŽNOSTI NADALJNJE PRIPRAVE INVESTICIJSKE DOKUMENTACIJE

Investitor na osnovi, do tega trenutka pridobljenih informacij, zaključuje:

- Da so vlaganja v projekt nujna;
- Da obstajajo strokovni in širši družbeni interesi za realizacijo projekta;
- Da je informacijska baza projekta zadovoljiva in transparentna in da so predpostavke utemeljene in verodostojne;
- Da se z nameravanim projektom oz. njegovimi posameznimi posegi ne povzroča nikomur nikakršne škode;
- Da so atributi projekta, kot: tehnologija, obseg, roki, organiziranost za realizacijo, finančna pokritja in finančno ekonomske koristi ocenjeni realno.
- Da tveganja glede realizacije še obstajajo, vendar so v obsegu, ko jih je možno z večjo angažiranostjo menedžiranja projekta še zmanjšati.

Na osnovi tega se investitor odloča, da s projektom nadaljuje.

Povzetek Dokumenta identifikacije investicijskega projekta: »Center sonaravnega in trajnostnega gospodarjenja z gozdovi«

Potrebna investicijska dokumentacija:

Ocenjena investicijska vrednost projekta, na katero se nanaša ta dokument, uvršča le-tega po »Uredbi o enotni metodologiji za pripravo in obravnavo investicijske dokumentacije na področju javnih financ« (UL RS, št. 60/06, 54/10 in 27/16) v kategorijo investicijskih projektov z ocenjeno vrednostjo pod 500.000 EUR. Po 4. členu citirane »Uredbe« (mejne vrednosti) je za tovrstne investicije potrebno izdelati dokument identifikacije investicijskega projekta (DIIP), če:

- Če je objekt tehnološko zahteven,
- Če bodo nastale pomembne finančne posledice v času obratovanja,
- Če se bo projekt (so)financiral s proračunskimi sredstvi

Investicijski program (IP), ni potrebno izdelati.

Glede na to, da se bo projekt sofinanciral s proračunskimi sredstvi in, da je vrednost pod 500.000,00 EUR je potrebno izdelati samo DIIP.

Na podlagi Uredbe o enotni metodologiji za pripravo in obravnavo investicijske dokumentacije na področju financ (Ur. L. RS, št 60/2006, 54/2010 in 27/16) 16. člena Statuta Občine Radlje ob Dravi (MUV, št. 28/16) je Občinski svet Občine Radlje ob Dravi na svoji 17. redni seji, dne 23. 1. 2017 sprejel naslednji

S K L E P

Občinski svet Občine Radlje ob Dravi potrjuje Dokument identifikacije investicijskega projekta (DIIP) »Center sonaravnega in trajnostnega gospodarjenja z gozdovi« v predloženem besedilu.

Občinski svet Občine Radlje ob Dravi pooblašča župana za vse nadaljnje aktivnosti v zvezi z investicijo.

Številka: 4110-0015/2015-14
Datum: 23. 1. 2017

mag. Alan BUKOVNIK
ŽUPAN

Sklep prejmejo:

- Zadeva, tu 3x
- Evidenca, tu,
- Arhiv.