

Številka: 007-0010/2025-09
Datum: 15. 6. 2026

K TOČKI 9

OBČINSKI SVET
OBČINE RADLJE OB DRAVI

- ZADEVA:** **PREDLOG ODLOKA O SPREMEMBAH IN DOPOLNITVAH ODLOKA O KATEGORIZACIJI OBČINSKIH CEST V OBČINI RADLJE OB DRAVI – druga obravnava**
- PREDLAGATELJ:** dr. Alan BUKOVNIK, župan
- GRADIVO PRIPRAVIL:** Skupni organ Koroške, MO Slovenj Gradec
- POROČEVALEC:** Mitja OVČJAK, dipl. inž. prom.
- PREDLOG OBRAVNAVAL:** Odbor za prostorsko planiranje, komunalno infrastrukturo, varstvo okolja ter naravne in kulturne dediščine
- PRAVNA PODLAGA:** Zakon o cestah (ZCes-2, Uradni list RS, št. 132/22, 140/22 – ZSDH-1A, 29/23 in 78/23 – ZUNPEOVE)
Uredba o merilih za kategorizacijo javnih cest (Uradni list RS, št. 49/97, 113/09, 109/10 – ZCes-1 in 132/22 – ZCes-2)
Pravilnik o načinu označevanja javnih cest ter o evidencah o javnih cestah in objektih na njih (Uradni list RS, št. 6/24)
16. člen Statuta Občine Radlje ob Dravi (MUV, št. 28/16, 35/17, 11/19, 7/25)
- OCENA STANJA:** Občinski svet Občine Radlje ob Dravi je na 17. redni seji obravnaval predlog Odloka o spremembah in dopolnitvah Odloka o kategorizaciji občinskih cest v Občini Radlje ob Dravi ter sprejel sklep, da soglaša, da je Odlok o spremembah in dopolnitvah Odloka o kategorizaciji občinskih cest v Občini Radlje ob Dravi, primerna podlaga za nadaljnjo obravnavo.
- Predlog sprememb in dopolnitev Odloka o kategorizaciji občinskih javnih cest je bil poslan Direkciji Republike Slovenije za infrastrukturo (v nadaljnjem besedilu: Direkcija) v predhodni pregled in presojo, z namenom pridobitve mnenja Direkcije.
- Direkcija, v skladu z določbami Uredbe, preveri: pravilnost uporabe meril za določitev kategorije javne ceste, pravilnost razmejitev občinskih cest med lokalne ceste in javne poti, potek kolesarskih poti ter pravilno uporabo evidenčnih števil za občinske javne ceste.

Direkcija je v skladu z določili ZCes-2, Uredbe ter Pravilnika pregledala vlogo za spremembo Odloka o kategorizaciji občinskih javnih cest v Občini Radlje ob Dravi ter izdala POZITIVNO MNENJE.

- OBRAZLOŽITEV:** V prilogi.
- MNENJE STROKOVNE SLUŽBE:** Gradivo so pripravile strokovne službe Skupnega organa Koroške.
- Strokovne službe na vsebino predloga odloka nimamo pripomb.
- OCENA FINANČNIH POSLEDIC:** Sprejem sprememb odloka nima finančnih posledic na Proračun Občine Radlje ob Dravi.
- PREDLOG SKLEPA:** **Občinski svet Občine Radlje ob Dravi sprejme Odlok o spremembah in dopolnitvah Odloka o kategorizaciji občinskih cest v Občini Radlje ob Dravi, v predlagani vsebini.**

Pripravila:
Maja KOŠIR, višja svetovalka

Pregledala:
mag. Katja BURJA KOTNIK, Vodja Urada za splošne zadeve in razvoj



Župan Občine Radlje ob Dravi
dr. Alan Bukovnik

Priloge:

- *Obrazložitev Predloga Odloka o spremembah in dopolnitvah Odloka o kategorizaciji občinskih cest v Občini Radlje ob Dravi;*
- *Predlog Odloka o spremembah in dopolnitvah Odloka o kategorizaciji občinskih cest v Občini Radlje ob Dravi;*
- *Pozitivno mnenje Direkcije RS za infrastrukturo, št. 37162-3/2026/303 (509), z dne 28. 5. 2026;*
- *Odlok o kategorizaciji občinskih cest v občini Radlje ob Dravi (MUV, št. 32/09, 27/14, 16/16, 16/20, 22/21);*
- *stališče Odbora za prostorsko planiranje, komunalno infrastrukturo, varstvo okolja ter naravne in kulturne dediščine (posredovano po seji odbora).*



Občina Radlje ob Dravi
Mariborska cesta 7, 2360 Radlje ob Dravi

**Obrazložitev predloga
Odloka
o spremembah in dopolnitvah
Odloka o kategorizaciji občinskih cest
v Občini Radlje ob Dravi
v letu 2026**

**Izdelal:
Skupni organ Koroške
Mitja Ovčjak, d.i.p.**

Junij 2026



Občina Radlje ob Dravi
Mariborska cesta 7, 2360 Radlje ob Dravi

1. Uvod

Postopek sprememb in dopolnitev Odloka o kategorizaciji občinskih cest v Občini Radlje ob Dravi (MUV, št. 32/2009, 27/2014, 16/2016, 16/2020 in 22/2021), se je izvedel na podlagi določil:

Zakon o cestah (Ur. List RS, št. 132/22, 140/22 – ZSDH-1A, 29/23 in 78/23 – ZUNPEOVE),
Uredba o merilih za kategorizacijo javnih cest (Uradni list RS, št. 49/97, 113/09 in 109/10 – ZCes-1, 132/22 – ZCes-2),

Pravilnika o načinu označevanja javnih cest in o evidencah o javnih cestah in objektih na njih (Ur. List RS, št. 6/24) in

Odlok o občinskih cestah (MUV, št. 17/2024).

Za vse ceste/odseke, ki se predlagajo za kategorizacijo in za zemljišča, ki še niso lastniško urejena (niso javno dobro), so bile pridobljene odstopne izjave oz. druge izjave/ sporazumi o urejenem lastništvu s strani vseh lastnikov zemljišč, po katerih potekajo ceste, ki se bodo kategorizirale s to spremembo odloka.

Vse dolžine cest/odsekov so izračunane digitalno – 2D dolžine, v programskem orodju Quantum GIS. Izrisi osi cest/odsekov za novo kategorizirane ali spremenjene poteke cest/odsekov so izvedeni na podlagi ortofoto in lidar podlag.

H kategorizaciji občinskih cest, določenih s tem odlokom, je bilo v skladu z drugim odstavkom 18. člena Uredbe o merilih za kategorizacijo javnih cest (Uradni list RS, št. 49/97, 113/09, 109/10 – ZCes-1 in 132/22 – ZCes-2) pridobljeno pozitivno mnenje Direkcije Republike Slovenije za infrastrukturo št. 37162-3/2026/287 (509), z dne 21.5.2026.

Sprememb med osnutkom in tem predloga odloka ni.

Pod točko 2. je v nadaljevanju opisno in grafično prikazan vsak odsek ceste, ki je predmet osnutka odloka o spremembah in dopolnitvah odloka o kategorizaciji občinskih cest v Občini Radlje ob Dravi.



Občina Radlje ob Dravi
Mariborska cesta 7, 2360 Radlje ob Dravi

2. Prikaz sprememb na cestnem omrežju

Javne poti (JP)

A.JP 846043 (Špes - vrtec)

Občina je pri Vrtcu Radlje uredila zasaditev ter postavila ograjo (večnamenski športno-rekreativni park) in prehod fizično ni več možen. Javna pot, ki je namenjena pešcem se kategorizira po drugi poti. Dolžina odseka se posledično spremeni za 32m. Nova dolžina znaša 130m.





Občina Radlje ob Dravi
Mariborska cesta 7, 2360 Radlje ob Dravi

B. JP 846075 (Odcep LD Remšnik)

Predlaga se kategorizacija nove javne poti oz. odseka v dolžini 151 m, ki omogoča dostop stanovanjskim objektom na javno cesto. Modra linija prikazuje potek JP 846075.





Občina Radlje ob Dravi
Mariborska cesta 7, 2360 Radlje ob Dravi

C. JP 846211 (Helbl - Levančič - Vogrin)

Iz odloka o kategorizaciji se izvzame del ceste/odseka v dolžini 121m, zaradi nestrinjanja lastnika zemljišča po katerem cesta/odsek poteka. Preostala stanovanjska objekta, ki se priključujeta na del ceste/odseka, ki je v predlogu za izvzem iz odloka imata v ZK vpisano služnost za dostop do svojih parcel oz. zemljišč. Na spodnji sliki rumena linija prikazuje del javne poti, ki je v predlogu izbrisa iz odloka o kategorizaciji občinskih cest. Nova dolžina JP 846211 znaša 537m. Prilagamo ZK izpisek.

D. JP 846212 (Helbl - Knez)

Izvede se samo sprememba opisa poteka odseka, ki je prikazan tudi na spodnji sliki.

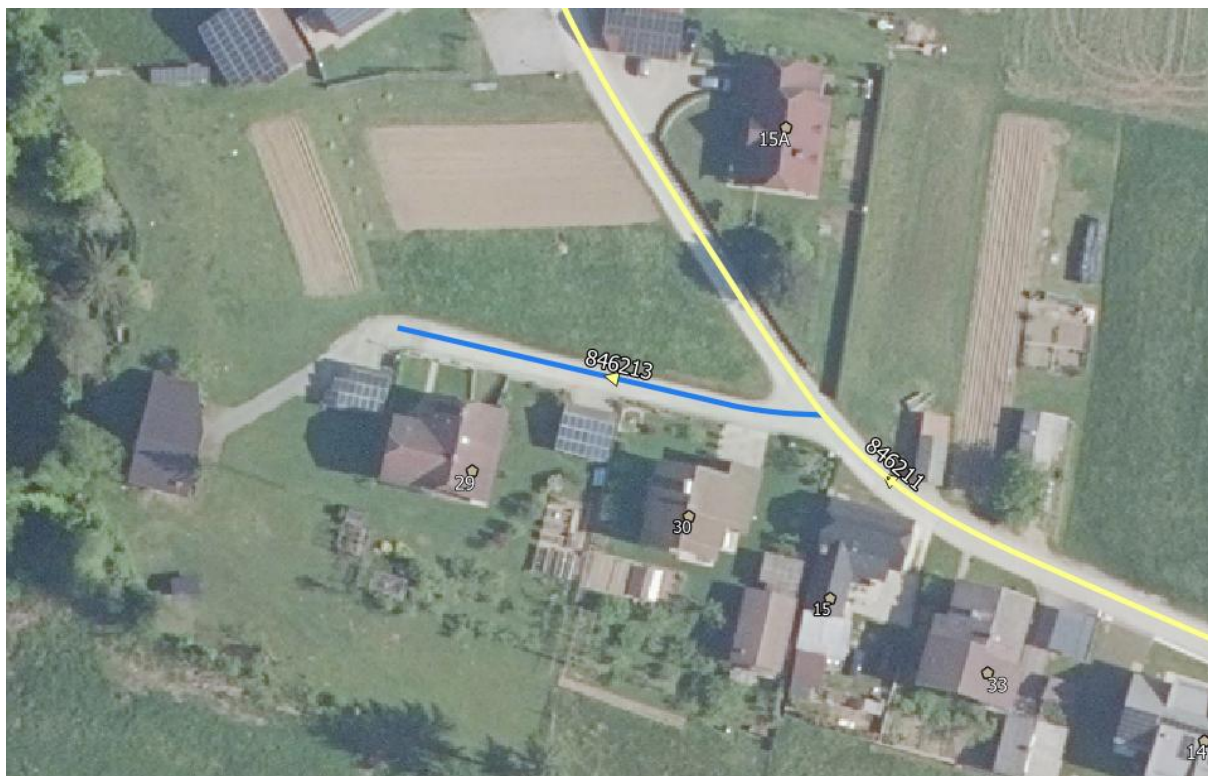




Občina Radlje ob Dravi
Mariborska cesta 7, 2360 Radlje ob Dravi

E. JP 846213 (Odcep Pečovnik)

Predlaga se kategorizacija nove javne poti oz. odseka v dolžini 58m, ki omogoča dostop stanovanjskim objektom na javno cesto. Modra linija prikazuje potek JP 846213.

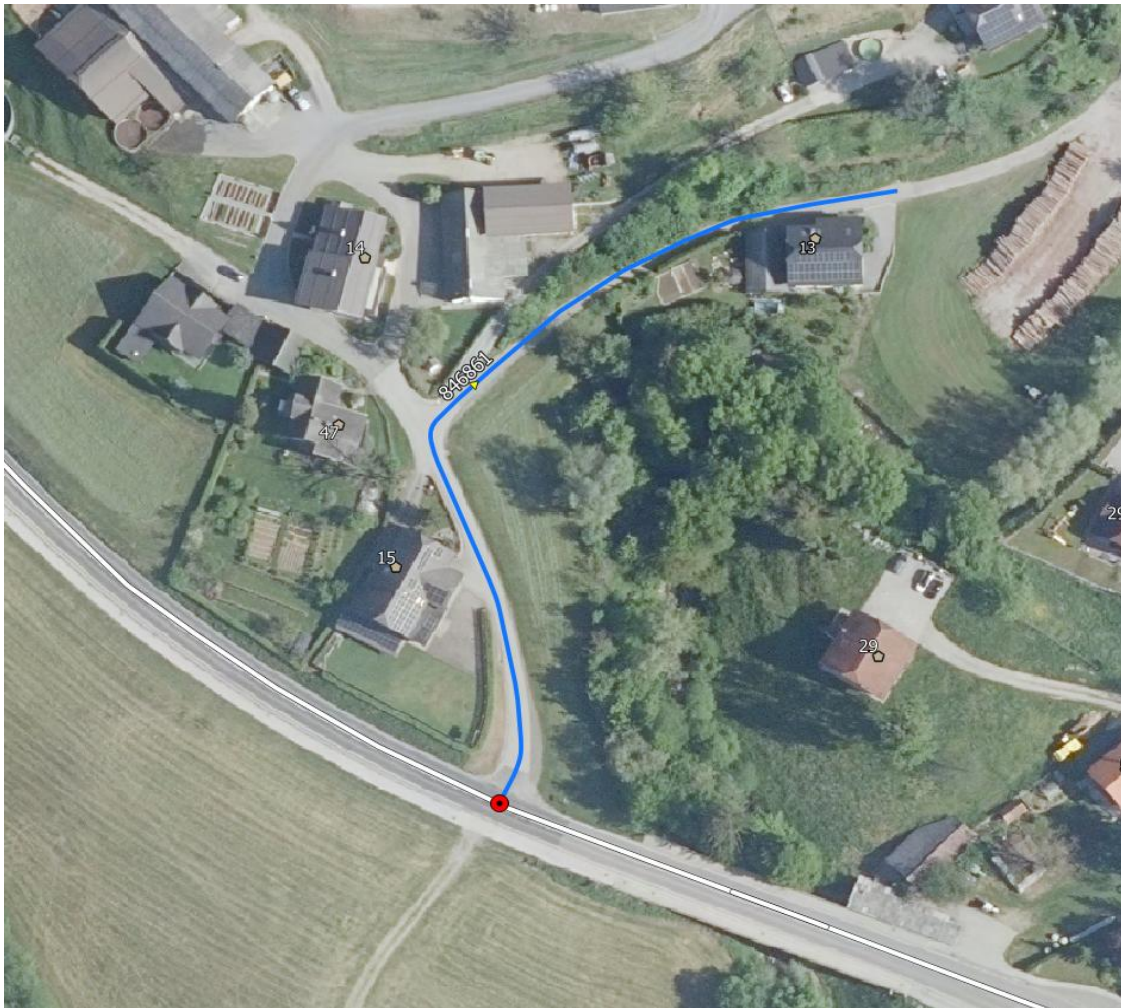




Občina Radlje ob Dravi
Mariborska cesta 7, 2360 Radlje ob Dravi

F. JP 846861 (Odcep Uršnik)

Predlaga se kategorizacija nove javne poti oz. odseka v dolžini 185m, ki omogoča dostop stanovanjskim objektom na javno cesto. Modra linija prikazuje potek JP 846861.

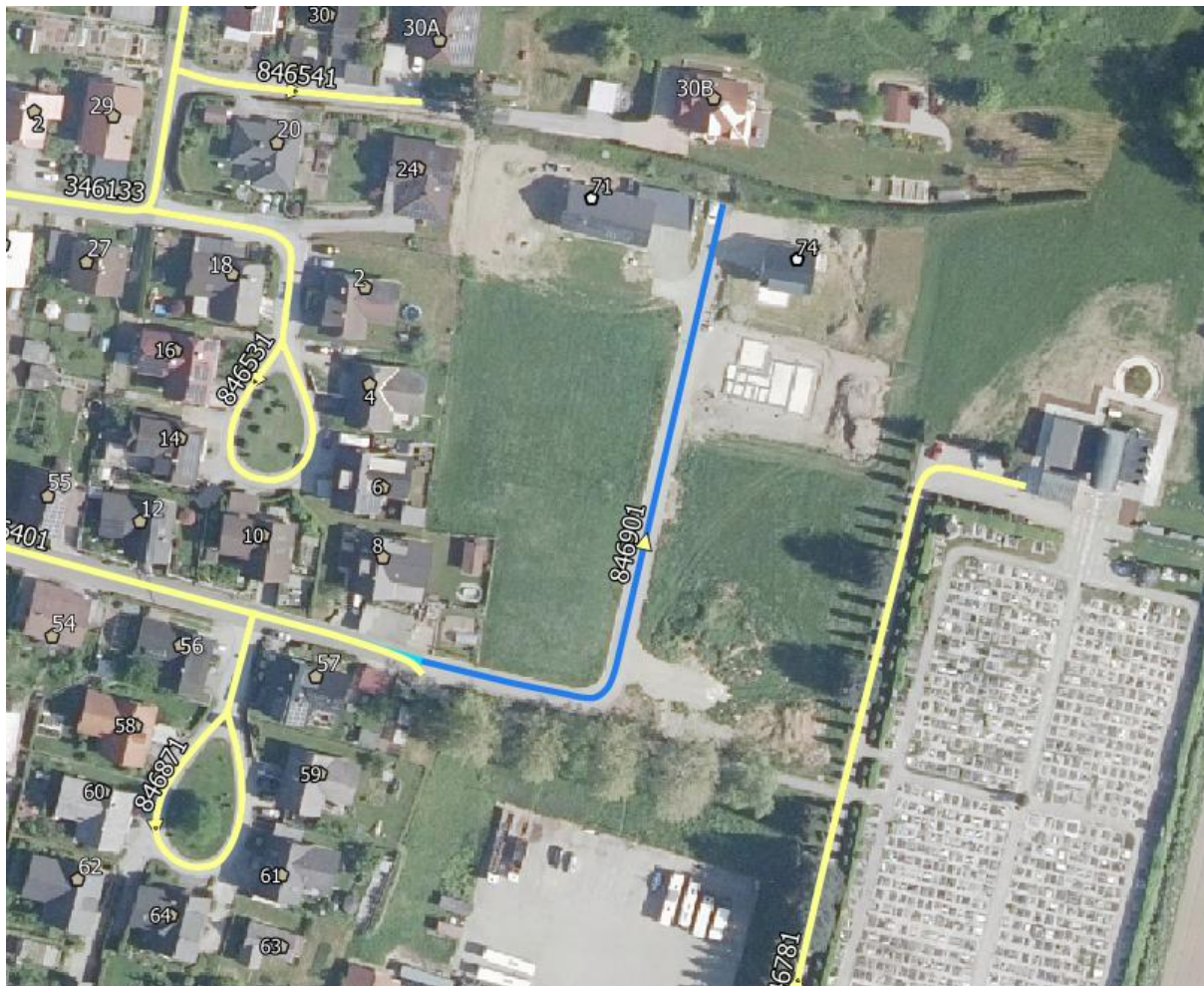




Občina Radlje ob Dravi
Mariborska cesta 7, 2360 Radlje ob Dravi

G. JP 846901 (Partizanska ulica - novo naselje)

Predlaga se kategorizacija nove javne poti oz. odseka v dolžini 155m v območju OPPN RA 50, ki omogoča dostop stanovanjskim objektom na javno cesto. Modra linija prikazuje potek JP 846901.

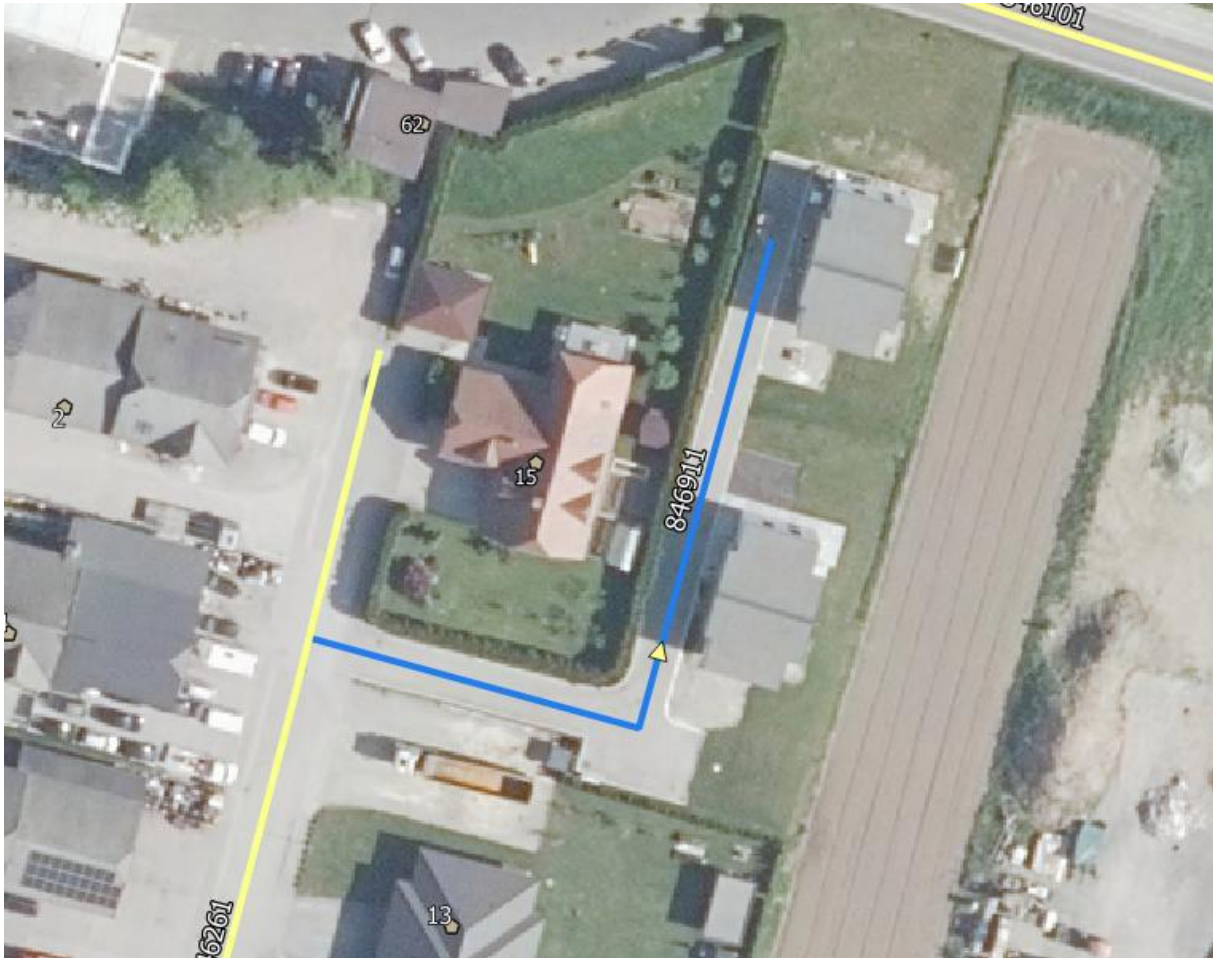




Občina Radlje ob Dravi
Mariborska cesta 7, 2360 Radlje ob Dravi

H. JP 846911 (Odcep Maher MB)

Predlaga se kategorizacija nove javne poti oz. odseka v dolžini 90m, ki omogoča dostop stanovanjskim objektom na javno cesto. Modra linija prikazuje potek JP 846911.

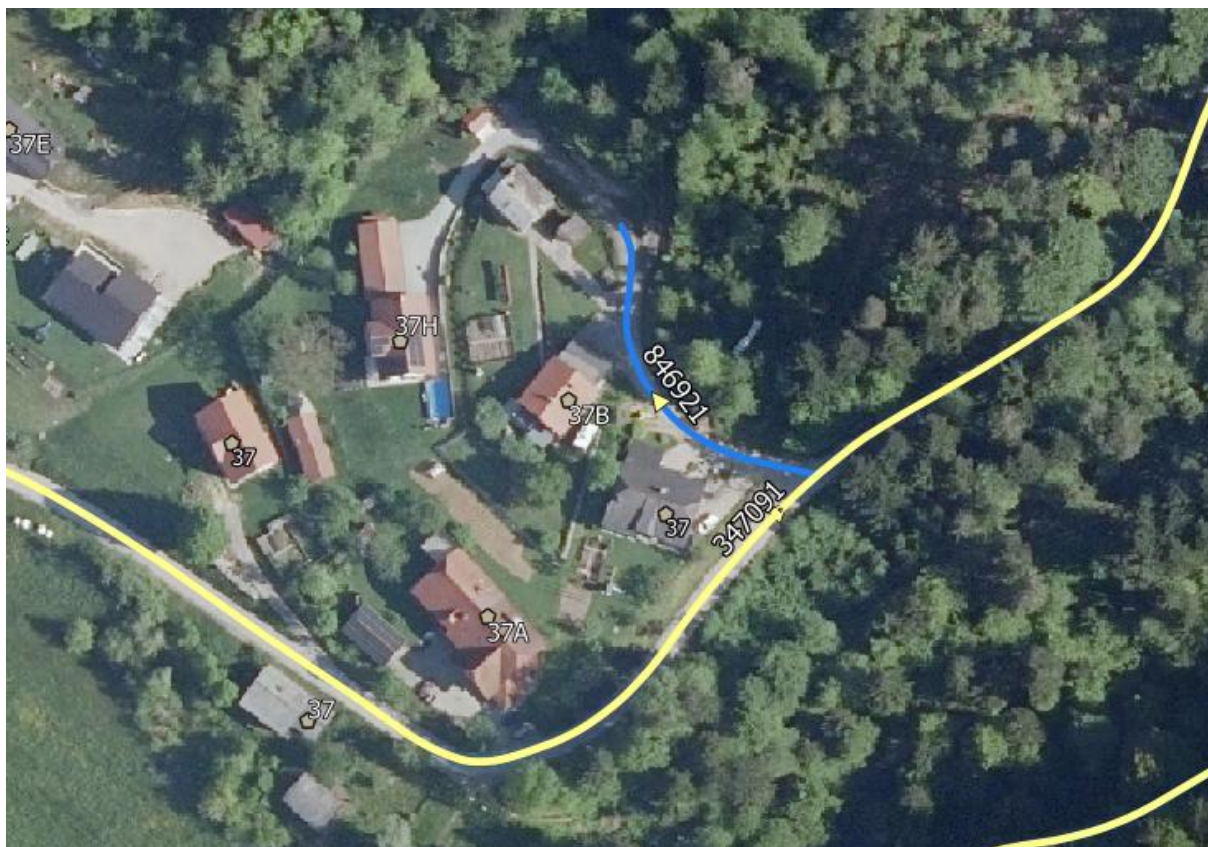




Občina Radlje ob Dravi
Mariborska cesta 7, 2360 Radlje ob Dravi

I. JP 846921 (Odcep Golob - Hafner)

Predlaga se kategorizacija nove javne poti oz. odseka v dolžini 67m, ki omogoča dostop stanovanjskim objektom na javno cesto. Modra linija prikazuje potek JP 846921.





Občina Radlje ob Dravi
Mariborska cesta 7, 2360 Radlje ob Dravi

3. Pregled dolžin občinskih kategoriziranih cest po kategorijah

V spodnji tabeli je prikazano stanje dolžin sprememb in dopolnitev odloka iz leta 2021 (22/21) in predloga odloka – 2026 (maj/26) o spremembah in dopolnitvah odloka o kategorizaciji občinskih cest v Občini Radlje ob Dravi ter prikaz razlike v dolžinah.

Kategorija ceste	Dolžina v m (2021)	Dolžina v m (2025- december)	Razlika v m
Lokalne ceste (LC)	96.140	96.140	0
Zbirne mestne ali zbirne krajevne ceste (LZ)	3.755	3.755	0
Mestne ali krajevne ceste (LK)	5.976	5.976	0
Javne poti (JP)	67.343	67.960	617
Skupaj	173.214	173.831	617

Na podlagi določil 49. člena Zakona o cestah (ZCes-2) (Uradni list RS; št. 132/22, 140/22 – ZSDH-1A, 29/23 in 78/23 – ZUNPEOVE), drugega odstavka 18. člena Uredbe o merilih za kategorizacijo javnih cest (Uradni list RS, št. 49/97, 113/09 in 109/10 – ZCes-1, 132/22 – ZCes-2) in 16. člena Statuta Občine Radlje ob Dravi (MUV; št. 28/2016, 35/2017, 11/2019, 7/2025) je Občinski svet Občine Radlje ob Dravi naseji dne..... 2026 sprejel

ODLOK

o spremembah in dopolnitvah Odloka o kategorizaciji občinskih cest v Občini Radlje ob Dravi

1. člen

S tem odlokom se spremeni in dopolnjuje Odlok o kategorizaciji občinskih cest v Občini Radlje ob Dravi (MUV, št. 32/09, 27/14, 16/16, 16/20 in 22/21), v nadaljevanju: Odlok.

2. člen

V 5. členu Odloka se: - spremeni in dopolni kategorizacija javnih poti (JP) tako, da se v seznamu javnih poti (JP) spremenijo naslednje javne poti (JP):

Zap. št.	Številka ceste ali odseka	Začetek ceste ali odseka	Potek ceste	Konec ceste ali odseka	Dolžina ceste ali odseka v občini [m]	Namen uporabe	Preostala dolžina ceste v sosednji občini [m]
6.	846043	O 846041	Špes - vrtec	O 846042	130	P	/
11d.	846075	O 846071	Odcep LD Remšnik	O 846071	151	V	/
25.	846211	C 347010	Helbl - Levančič - Vogrin	Z HŠ 28	537	V	/
26.	846212	O 846211	Helbl - Knez	Z HŠ 19	140	V	/
26a.	846213	O 846211	Odcep Pečovnik	Z HŠ 29	58	V	/
110.	846861	C G1-1	Odcep Uršnik	Z HŠ 13	185	V	
111.	846901	C 346400	Partizanska ulica - novo naselje	Z HŠ 74	155	V	/
112.	846911	C 346260	Odcep Maher MB	Z HŠ 14B	90	V	/
113.	846921	C 347090	Odcep Golob - Hafner	Z HŠ 37B	67	V	/

ter spremeni se navedba skupne dolžine javnih poti tako, da se glasi:

»Skupaj: 67.960m«.

3. člen

H kategorizaciji občinskih cest, določenih s tem odlokom, je bilo v skladu z drugim odstavkom 18. člena Uredbe o merilih za kategorizacijo javnih cest (Uradni list RS, št. 49/97, 113/09, 109/10 – ZCes-1 in 132/22 – ZCes-2) pridobljeno pozitivno mnenje Direkcije Republike Slovenije za infrastrukturo št. 37162-3/2026/303 (509), z dne 28. 5. 2026.

4. člen

Ta odlok začne veljati naslednji dan po objavi v Medobčinskem uradnem vestniku.

Številka:.....

Radlje ob Dravi, dne

ŽUPAN OBČINE

RADLJE OB DRAVI

dr. Alan Bukovnik



REPUBLIKA SLOVENIJA
MINISTRSTVO ZA INFRASTRUKTURO

DIREKCIJA REPUBLIKE SLOVENIJE ZA INFRASTRUKTURO

Sektor za evidence o cestah, informatiko in arhiv

Hajdrihova ulica 2a, 1000 Ljubljana

T: 01 478 80 37

E: gp.drsi@gov.si

www.di.gov.si/

OBČINA RADLJE OB DRAVI

Mariborska cesta 7

2360 RADLJE OB DRAVI

E: obcina.radlje@radlje.si

Številka: 37162-3/2026/303 (509)

Datum: 28. 5. 2026

Zadeva: Mnenje k predlogu kategorizacije občinskih cest v Občini Radlje ob Dravi

Zveza: Vloga št. 371-0007/2013 z dne 11. 5. 2026

Občina lahko cesto kategorizira, kadar sta izkazana javni interes in javna korist, pri čemer mora cesta izpolnjevati merila za kategorizacijo javnih cest, kot to določajo [Zakon o cestah \(ZCes-2\)](#) (Uradni list RS, št. [132/22](#), [140/22](#) - ZSDH-1A, [29/23](#) in [78/23](#) - ZUNPEOVE; v nadaljnjem besedilu: ZCes-2) ter akta [Uredba o merilih za kategorizacijo javnih cest](#) (Uradni list RS, št. [49/97](#), [113/09](#), [109/10](#) - ZCes-1 in [132/22](#) - ZCes-2; v nadaljnjem besedilu: Uredba) in [Pravilnik o načinu označevanja javnih cest ter o evidencah o javnih cestah in objektih na njih](#) (Uradni list RS, št. [6/24](#); v nadaljnjem besedilu: Pravilnik).

Predlog sprememb in dopolnitev Odloka o kategorizaciji občinskih javnih cest občina pošlje Direkciji Republike Slovenije za infrastrukturo (v nadaljnjem besedilu: Direkcija) v predhodni pregled in presojo, z namenom pridobitve mnenja Direkcije. Direkcija, v skladu z določbami Uredbe, preveri: pravilnost uporabe meril za določitev kategorije javne ceste, pravilnost razmejitev občinskih cest med lokalne ceste in javne poti, potek kolesarskih poti ter pravilno uporabo evidenčnih številke za občinske javne ceste.

Direkcija je v skladu z določili ZCes-2, Uredbe ter Pravilnika pregledala vlogo za spremembo Odloka o kategorizaciji občinskih javnih cest v Občini Radlje ob Dravi.

Na predlagane spremembe izdajamo **POZITIVNO MNENJE** in pojasnjujemo sledeče:

Mnenje na predlog spremembe kategorizacije občinskih cest

1. Glede spremembe poteka in podaljšanja JP 846043 nimamo pripomb.
2. Glede kategorizacije JP 846075, JP 846213, JP 846861, JP 846901, JP 846911 ter JP 846921 nimamo pripomb.
3. Glede krajšanja JP 846211 nimamo pripomb.

101 Radlje ob Dravi_KTG_POZITIVNO MNENJE.docx



Identifikacijska številka za DDV: SI75827735, matična št.:5300177,
št. računa pri Banki Slovenije SI56 0110 0630 0109 972

S sprejetjem Odloka o kategorizaciji občinskih cest bodo dolžine cest po kategorijah naslednje:

Kategorija	Dolžina odsekov veljavni Odlok (2009, 2014, 2016, 2020, 2021) [m]	Dolžina odsekov predlagani Odlok (2026) [m]
LC	96.140	96.140
LZ	3.755	3.755
LK	5.976	5.976
JP	67.343	67.960
SKUPAJ	173.214	173.831

Pregled obstoječe kategorizacije

Direkcija preverja obstoj že kategoriziranih javnih cest, smiselnost kategorizacije še nekategoriziranih cest, ki se uporabljajo za javni promet, novozgrajene obvozne ceste ali deviacije. Preverjajo se kategorizacije cest, ki v naravi ne obstajajo oz. imajo vzpostavljeno neustrezno voziščno konstrukcijo in kot take po zakonu ne morejo biti kategorizirane kot javne ceste. Na ta način Direkcija svetuje občinam in skrbi za enotno kategorizacijo cest po vsej državi. Če ob pregledu obstoječega cestnega omrežja ugotovi nepravilnosti, ki so neskladne z dejanskim stanjem v naravi ali z merili veljavne zakonodaje, o teh neskladjih obvesti občino in zahteva odpravo ugotovljenih neskladij.

Za že kategorizirane občinske javne ceste se merila za kategorizacijo javnih cest ne preverjajo ponovno, saj so bile preverjena že v postopkih za izdajo predhodnih mnenj.

Občine pozivamo, naj preverijo lastništvo zemljišč, po katerih ceste potekajo. Skladno z določbami ZCes-2 morajo občine pridobiti lastništvo na vseh kategoriziranih cestah.

Mnenje o ustreznosti novih priključkov na državne ceste

Ne glede na predmetno mnenje k spremembi Odloka o kategorizaciji občinskih javnih cest ugotavljamo, da se na območju občine predlaga kategorizacija novih občinskih cest, ki se priključujejo na omrežje državnih cest. Skladno z 79. členom ZCes-2 mora občina za vse nove priključke na državne ceste, pridobiti soglasje Direkcije, ki ga izda Sektor za upravljanje cest, s katerim se določijo tehnični in drugi pogoji graditve in vzdrževanja priključka ter njegova opremljenost s prometno signalizacijo in prometno opremo. S strani Sektorja za upravljanje cest - Območje Maribor smo pridobili informacijo, da soglasje za navedeno priključevanje ni bilo izdano. Dodatne informacije za posamezen priključek so razvidne iz priloge.

Občina mora novi priključek prilagoditi skladno s Pravilnikom o cestnih priključkih na javne ceste (Uradni list RS, št. [86/09](#), [109/10](#) – ZCes-1 in [132/22](#) – ZCes-2). Predlagamo vam, da neurejene priključke skladno z določili zakonodaje prilagodite, v nasprotnem primeru lahko Direkcija postopa skladno z 79., 80. in 81. členom ZCes-2.

Za dodatna pojasnila glede priključkov na državne ceste se obrnite na Sektor za upravljanje cest – Območje Maribor, ga. Barbara Bratina.

Lastništvo občinskih cest

V prvem odstavku 49. člena ZCes-2 je določeno, da so javne ceste državne in občinske, pri čemer so državne ceste v lasti Republike Slovenije, občinske ceste pa v lasti občin.

Če zemljišča, po katerih poteka javna cesta, niso v lasti občine, jih mora ta pridobiti s pravnim poslom ali v postopku razlastitve oziroma omejitve lastninske pravice (npr. ustanovitev služnosti v javno korist). Navedeno velja tako za nove kot tudi za že kategorizirane občinske javne ceste.

Direkcija v okviru pregledov preverja tudi lastništvo zemljišč, po katerih potekajo nove javne ceste ali podaljšanja že kategoriziranih cest. Pri tem ugotavlja, da občine pogosto navajajo, da so zemljišča,

bodisi v njihovi lasti, ali imajo status javnega dobra oziroma so v postopku urejanja lastništva, kar izkazujejo z izjavo o urejenem lastništvu zemljišč.

Ob tem opozarjamo, da je Ustavno sodišče Republike Slovenije v več primerih obravnavalo odloke o kategorizaciji občinskih javnih cest, ki so posegali v zasebno lastnino. Takšni primeri niso skladni z zakonodajo.

Občina mora skladno z 49. členom ZCes-2 zagotoviti urejeno lastništvo za vsa zemljišča, po katerih potekajo kategorizirane občinske javne ceste. V nasprotnem primeru je kategorizacija neskladna z določbami ZCes-2.

Občine zato pozivamo, da preverijo in po potrebi uredijo lastništvo zemljišč, po katerih potekajo občinske javne ceste.

Obveznosti občine po sprejemu Odloka o kategorizaciji občinskih javnih cest

Odlok o kategorizaciji občinskih javnih cest potrebujemo za primerjave in analize z drugimi občinskimi podatki. Da bodo lahko postopki potekali hitreje in kvalitetnejše, vas prosimo, da nam posredujete kopijo Odloka, objavljenega v uradnem glasilu, če Odloki o kategorizaciji občinskih javnih cest niso objavljeni v Uradnem listu RS.

Pozivamo vas, da nam skladno z novo kategorizacijo, posredujete usklajeno evidenco BCP, začnete postopek vpisa sprememb občinskega cestnega omrežja v ZK GJI na GURS ter uredite vpis stanja dejanske rabe zemljišč javne občinske cestne infrastrukture (DR JOCI).

Direkcija lahko ne glede na izdano mnenje kadar koli preveri vsebinsko in tehnično pravilnost podatkov BCP, Odloka ter vpisa osi cest v ZK GJI ter o ugotovljenih neskladjih in nepravilnostih obvesti pristojno občino.

Direkcija lahko kadar koli preveri obstoj kategoriziranih občinskih javnih cest v naravi in v primeru netočnosti podatkov zahtevamo odpravo napak ali predlagamo izbris posamezne kategorizirane občinske javne ceste iz Odloka.

S spoštovanjem,

Tone Švigelj, univ. dipl. org.,
sekretar

Karmen Praprotnik,
direktorica

V vednost:

- Sektor za upravljanje cest, ga. Barbara Bratina, ga. Gordana Grahek
- Skupni organ Koroške, Šolska ulica 5, 2380 Slovenj Gradec (mitja.ovcjak@slovenjgradec.si)

Priloga:

- Priljuček občinske ceste na državno cesto – 1x

Na podlagi prvega odstavka 82. člena Zakona o javnih cestah - UPBI (Uradni list RS; št. 33/06) in 16. člena Statuta Občine Radlje ob Dravi (Medobčinski uradni vestnik Štajerske in Koroške regije, št. 23/99) je Občinski svet Občine Radlje ob Dravi na 25. seji dne 30. novembra 2009 sprejel

ODLOK
o kategorizaciji občinskih cest
v Občini Radlje ob Dravi

1. člen

Ta odlok določa občinske ceste po njihovih kategorijah in namenu uporabe glede na vrsto cestnega prometa, ki ga prevzemajo.

2. člen

Občinske ceste se kategorizirajo na lokalne ceste (s skrajšano oznako LC) in javne poti (s skrajšano oznako JP).

Lokalne ceste v naselju Radlje ob Dravi in v naselju Zgornja Vižinga z uvedenim uličnim sistemom se razvrstijo v naslednje podkategorije:

- na zbirne mestne ceste ali zbirne krajevne ceste (s skrajšano oznako LZ)
- na mestne ceste ali krajevne ceste (s skrajšano oznako LK).

3. člen

Lokalne ceste (LC) med naselji v Občini Radlje ob Dravi in ceste med naselji v Občini Radlje ob Dravi in naselji v sosednjih občinah so:

Zap. št.	Številka ceste ali odseka	Začetek ceste ali odseka	Potek ceste	Konec ceste ali odseka	Dolžina ceste ali odseka v občini [m]	Namen uporabe	Preostala dolžina ceste v sosednji občini [m]
1	274062	774140	Sp. Veber - Juntar - prelaz Radelj	R2-434	9.869	V	1.157 - Muta
2	347011	G1-1	Pohorska c. - Dobrava - R3	R3-704	2.786	V	0
3	347012	R3-704	R3 - 704 - Sp. Vižinga - G1	G1-1	1.416	V	0
4	347021	G1-1	Hmezad - Kričej - Reš - G1	G1-1	2.439	V	0
5	347031	347080	Remšnik - Kolečnikov most	347080	1.856	V	0
6	347041	G1-1	G1 - Župank - Ižek - Pavli	347100	2.912	V	0
7	347051	G1-1	Zg. Vižinga - Mori - Obč. Muta	274060	3.808	V	475 - Muta
8	347061	274060	Pernat - Ruš - Obč. Muta	274060	2.529	V	162 - Muta
9	347081	G1-1	Vas - Remšnik	347080	7.509	V	0
10	347082	347080	Remšnik - mejni prehod - Kolečnik most - Lakoše	G1-1	12.229	V	1.500 - Podvelka
11	347091	347080	Sp. Vižinga - Dajčman - Bajs	347080	3.754	V	0
12	347101	G1-1	G1 - Grajf - Napečnik - Žohar - R434	R2-434	9.431	V	0
13	347111	R3-704	Vuhred - HE Vuhred	R3-704	4.550	V	5.104 - Podvelka
14	347121	R3-704	Lampreht - lovska koča - Anton	347130	7.404	V	0
15	347131	R3-704	Kažir - šola - Anton	342120	6.268	V	0
16	347141	347120	Anton - Čavk - R3	R3-704	3.783	V	0
17	347151	R3-704	R 704 - Gregel - Cigajnar - Vuhred	347110	12.257	V	0
18	347171	347080	Breznik - Občina Podvelka	319810	1.005	V	520 - Podvelka
SKUPAJ					95.805	m	8.918

V...vsa vozila

4. člen

Lokalne ceste v naselju Radlje ob Dravi in naselju Zgornja Vižinga z uvedenim uličnim sistemom so:
 – zbirne mestne ceste ali zbirne krajevne ceste (LZ)

Zap. št.	Številka ceste ali odseka	Začetek ceste ali odseka	Potek ceste	Konec ceste ali odseka	Dolžina ceste ali odseka v občini [m]	Namen uporabe	Preostala dolžina ceste v sosednji občini [m]
1	346011	G1-1	Partizanska ulica				
2	346021	347010	Maistrova ulica - Hmelina - Koroška cesta	347040	593	V	0
				G1-1	1.150	V	0
SKUPAJ					1.743	m	0

V...vsa vozila

– mestne ceste ali krajevne ceste (LK)

Zap. št.	Številka ceste ali odseka	Začetek ceste ali odseka	Potek ceste	Konec ceste ali odseka	Dolžina ceste ali odseka v občini [m]	Namen uporabe	Preostala dolžina ceste v sosednji občini [m]
1	346031	G1-1	Koroška cesta - Hmelina	G1-1	345	V	0
2	346041	G1-1	Pod gradom	G1-1	1.029	V	0
3	346051	346030	Hmelina	346020	94	V	0
4	346061	346020	Hmelina	346030	92	V	0
5	346071	346020	Hmelina	346030	89	V	0
6	346081	346040	Pod gradom	HŠ 22	113	V	0
7	346091	346060	Pod gradom	HŠ 7	143	V	0
8	346121	G1-1	Pod Perkolico	346010	92	V	0
9	346122	346010	Pod Perkolico	347040	478	V	0
10	346131	G1-1	Partizanska ulica	346010	118	V	0
11	346132	346010	Vorančeva ulica	347040	241	V	0
12	346133	347040	Vorančeva ulica	347040	356	V	0
13	346141	346130	Harkova ulica - Javornik - slepa ulica	HŠ 11	161	V	0
14	346151	346180	Pri skali	HŠ 21	196	V	0
15	346171	347060	Pod Perkolico	HŠ 35	95	V	0
16	346181	G1-1	Pri skali	HŠ 18	204	V	0
17	346201	G1-1	Tržna ulica	346020	209	V	0
18	346211	G1-1	Malgajeva ulica	346020	211	V	0
19	346221	346020	Lackova ulica	346460	122	V	0
20	346231	346020	Šarhova ulica	346460	127	V	0
21	346241	346020	Vrtna ulica	346460	133	V	0
22	346251	347010	Maistrova ulica - Mariborska cesta - Obrtniška ulica	346260	433	V	0
23	346261	G1-1	Obrtniška ulica	HŠ 62	523	V	0
24	346271	G1-1	Pokopališče	POKOPALIŠČE	282	V	0
25	346281	346310	Samostanska ulica	R2-434	502	V	0
26	346291	346280	Samostanska ulica	346290	425	V	0

Zap. št.	Številka ceste ali odseka	Začetek ceste ali odseka	Potek ceste	Konec ceste ali odseka	Dolžina ceste ali odseka v občini [m]	Namen uporabe	Preostala dolžina ceste v sosednji občini [m]
27	346301	342290	Samostanska ulica	HŠ NH	55	V	0
28	346311	347050	Samostanska - Sveti trije kralji - Zgornja Vižinga	347050	865	V	0
29	346312	347050	odcep Samostanska	346310	34	V	0
30	346401	347040	Partizanska ulica	HŠ 8	200	V	0
31	346411	347010	Prisoja	347010	311	V	0
32	346431	G1-1	Koroška cesta	346020	336	V	0
33	346451	346210	Tima - Mariborska cesta	346210	118	V	0
34	346461	346210	Malgajeva - Pohorska cesta	347010	163	V	0
SKUPAJ					8.895	m	0

V...vsa vozila

5. člen

Javne poti (JP) v naseljih in med naselji so:

Zap. št.	Številka ceste ali odseka	Začetek ceste ali odseka	Potek ceste	Konec ceste ali odseka	Dolžina ceste ali odseka v občini [m]	Namen uporabe	Preostala dolžina ceste v sosednji občini [m]
1	846011	346280	Radeljski jarek - Razdvošek	HŠ 105	1.246	V	0
2	846021	G1-1	G1 - Kreuh	HŠ 7	428	V	0
3	846031	347100	Gauger - Marsel	HŠ NH	255	V	0
4	846041	G1-1	G1 - šola - Hmelina	346020	215	V	0
5	846042	G1-1	G1 - Špes	HŠ 1b	67	V	0
6	846043	846040	Špes - vrtec	846040	98	P	0
7	846051	347020	Vodni zbiralnik - Hauser	347050	655	V	0
8	846052	846050	G1 - Poglič	G1-1	114	V	0
9	846053	347050	Kelemlberger - Zlatar	HŠ 48	443	V	0
10	846061	347100	Grajf - Topler	HŠ 34	1.038	V	0
11	846071	347030	Remšnik - Divjak	HŠ 15	3.066	V	178 - Podvelka
12	846081	347090	Dajčman - Kajžar	HŠ 12	1.785	V	1.354 - Podvleka
13	846091	347082	Landfrid - Cigler	HŠ 20	2.197	V	0
14	846101	347080	Koležnik - Korankova žaga	ŽAGA	2.446	V	0
15	846111	R3-704	odcep čuvajnica Vuhred	HŠ 4	42	V	0
16	846121	G1-1	G1 - Hudej - Podrzavnik - Snežič - Tuml	HŠ 14	1.828	V	0
17	846131	347150	Vuhred - Orlica - Pušnik	319860	6.558	V	1.989 - Ribnica na Pohorju
18	846141	347080	Prelank - Šantl	HŠ 10	1.325	V	0
19	846151	347010	Pažek - Tilk	347010	1.070	V	0
20	846161	346270	pokopališče - Jazbec	HŠ 4	723	V	0
21	846171	347010	odcep Radlje - Dobrava - konfiskat	347010	762	V	0
22	846172	846170	odcep Radlje - Dobrava - konfiskat	KONFISKAT	273	V	0
23	846181	347010	Gašper	R3-704	931	V	0
24	846182	846180	G1 - Rožnik - Radeljsko polje	346250	687	V	0

Zap. št.	Številka ceste ali odseka	Začetek ceste ali odseka	Potek ceste	Konec ceste ali odseka	Dolžina ceste ali odseka v občini [m]	Namen uporabe	Preostala dolžina ceste v sosednji občini [m]
25	846211	347010	Helbl - Levanič - Vogrin				
26	846212	846210	Helbl - Levanič - Vogrin	HŠ 21	658	V	0
27	846221	347010	Helbl - Kobolt	HŠ 19	140	V	0
28	846231	R3-704	R 704 - Sušek - Sp. Vižinga	HŠ 9	137	V	0
29	846241	G1-1	elektrarniško naselje kozji vrh	HŠ 55	69	V	0
30	846242	846240	elektrarniško naselje Kozji vrh	G1-1	255	V	0
31	846251	G1-1	G1 - Šajbler - gostilna - Kunčnik	HŠ 4	197	V	0
32	846252	846250	G1 - Šajbler - gostilna - Kunčnik	HŠ 76	133	V	0
33	846253	846250	G1 - Šajbler - gostilna - Kunčnik	HŠ 53	76	V	0
34	846261	347090	Kunčnik - Ladinek	347080	69	V	0
35	846271	G1-1	Vas - Kozjak	HŠ 74	181	V	0
36	846272	846270	Vas - Kozjak	HŠ 30a	95	V	0
37	846281	G1-1	G1 - Škurnik - Miklavc	HŠ 30	22	V	0
38	846282	846280	G1 - Škurnik - Miklavc	HŠ 24	92	V	0
39	846291	R3-704	Zadružni dom - Žel.postaja Vuhred	HŠ 21	40	V	0
40	846301	R3-704	Zadružni dom - Kralj - Pečoler	ŽELEZ. POSTAJA	340	V	0
41	846311	347110	Zadružni dom - Ponudba	HŠ 29	505	V	0
42	846312	846340	Zadružni dom - Ponudba	846340	79	V	0
43	846321	846390	gasilski dom - Kotnik - Gros	846300	49	V	0
44	846331	R3-702	pokopališče Vuhred	846410	222	V	0
45	846341	R3-704	Zadružni dom - Smolar	pokopališče	178	V	0
46	846351	R3-702	Hudernik - Pahernik	HŠ 33	200	V	0
47	846361	347110	Novak - Strmšnik	HŠ 136	148	V	0
48	846371	347110	Planinšec - železniški prehod	846370	858	V	0
49	846381	R3-704	Hudernik - Vajs	ŽELEZ. PREHOD	188	V	0
50	846391	846400	gasilski dom - Golob - Torber - Vogrin	HŠ 154	124	V	0
51	846392	846390	gasilski dom - Golob - Torber - Vogrin	HŠ 126	735	V	0
52	846401	347110	Vuhred	HŠ 88	149	V	0
53	846411	347110	Markač - šola	C846300	105	V	0
54	846421	347110	gasilski dom	IIŠ 148	136	V	0
55	846431	846420	gasilski dom - Nabernik	HŠ 84	104	V	0
56	846441	R3-704	Markač - Žigon - Pahernik	HŠ 65	72	V	0
57	846451	347110	blok 49 - blok 58 Vuhred	846350	121	V	0
58	846461	R3-704	Potočnik - odcep vrtec	846410	102	V	0
59	846471	347010	Odcep Tilk	846410	179	V	0
60	846481	346120	Pod Perkolico - Krapež	HŠ 52	216	V	0
61	846491	346030	Hmelina	IIŠ 27	287	V	0
62	846501	346040	Grajska pot	HŠ 1	87	V	0
63	846511	R2-434	Pod gradom	HŠ 4	61	V	0
64	846521	346101	Ob potoku	HŠ 40	88	V	0
65	846522	846520	Ob potoku	HŠ 13	166	V	0
66	846531	346130	Partizanska ulica	346040	85	V	0
				HŠ 2	58	V	0

Zap. št.	Številka ceste ali odseka	Začetek ceste ali odseka	Potek ceste	Konec ceste ali odseka	Dolžina ceste ali odseka v občini [m]	Namen uporabe	Preostala dolžina ceste v sosednji občini [m]
67	846541	346130	Razgledna ulica	HŠ 30a	56	V	0
68	846551	G1-1	G1 - Stroj - Gradbeno podjetje - Mariborska c.	346250	209	V	0
69	846561	G1-1	Koroška cesta	HŠ 49	83	V	0
70	846572	346310	Koroška cesta	347050	489	V	0
71	846581	G1-1	G1 - Glasbena šola - Koroška cesta	HŠ 16	102	V	0
72	846592	346020	Hmelina	POTOK	120	V	0
73	846593	346430	Ješovnik	G1-1	117	V	0
74	846601	346290	Samostanska ulica	HŠ NH	38	V	0
75	846611	846010	Sveti Trije Kralji	HŠ 35	2.761	V	0
76	846631	347140	Stramec - Razbornik	R3-704	217	V	0
77	846641	347080	Tišler - Grajč	347100	6.584	V	0
78	846661	347140	Čavk - Peruš	HŠ 141	5.932	V	0
79	846671	G1-1	G1 - Sušek	HŠ 34	4.481	V	0
80	846681	347080	odcep Urban	gozdna cesta	459	V	0
				SKUPAJ	57.706	m	3.521

V...vsa vozila

P...pešpot

6. člen

H kategorizaciji občinskih cest, določenih s tem odlokom, je bilo v skladu z določbo 17. člena Uredbe o merilih za kategorizacijo javnih cest (Uradni list RS, št. 49/97) pridobljeno pozitivno mnenje Direkcije Republike Slovenije za ceste šifra 37162-3/2008 z dne 26.6.2008 ter 37162-3/2009 z dne 22.7.2009.

7. člen

Z dnem uveljavitve tega odloka preneha veljati odlok o kategorizaciji občinskih cest (in kolesarskih poti) v Občini Radlje ob Dravi (Medobčinski uradni vestnik Štajerske in Koroške regije, št. 26/98) ter Odlok o spremembah in dopolnitvah odloka o kategorizaciji občinskih cest (in kolesarskih poti) v Občini Radlje ob Dravi (Medobčinski uradni vestnik Štajerske in Koroške regije, št. 16/00).

8. člen

Ta odlok začne veljati naslednji dan po objavi v Medobčinskem uradnem vestniku Štajerske in Koroške regije.

Številka: 0007-0003/2007-10
Datum: 30. november 2009Župan Občine Radlje ob Dravi
Alan Bukovnik, dipl. upr. org., s. r.

Na podlagi 103. člena Zakona o cestah (Uradni list RS, št. 109/10, 48/12), Sklepa o prenosu delov državnih cest med občinske ceste (Uradni list RS, št. 102/2012), 29. in 65. člena Zakona o lokalni samoupravi (Uradni list RS, št. 94/2007 – ZLS-UPB2, 27/2008 – odl. US in 76/2008 – ZLS-O) in 16. člena Statuta Občine Radlje ob Dravi (MUV, št. 25/2006) je Občinski svet Občine Radlje ob Dravi na 3. seji dne 15. decembra 2014 sprejel

ODLOK o spremembah in dopolnitvah Odloka o kategorizaciji občinskih cest v Občini Radlje ob Dravi

1. člen

S tem odlokom se spremeni in dopolnjuje Odlok o kategorizaciji občinskih cest v Občini Radlje ob Dravi (MUV, št. 32/09), v nadaljevanju: Odlok.

2. člen

V 3. členu Odloka se spremeni kategorizacija lokalnih cest (LC) tako, da se v seznamu lokalnih cest (LC) spremenijo naslednje lokalne ceste (LC):

Zap. št.	Številka ceste ali odseka	Začetek ceste ali odseka	Potek ceste	Konec ceste ali odseka	Dolžina ceste ali odseka v občini [m]	Namen uporabe	Preostala dolžina ceste v sosednji občini [m]
2	347011	346100	Pohorska c. - Dobrava - R3	R3-704	2.786	V	0
6	347041	346100	Župank - Ižek - Pavli	347100	2.912	V	0
7	347051	R2-434	Zg. Vižinga - Mori - Obč. Muta	274060	3.808	V	475 - Muta
15	347131	R3-704	Kažir - šola - Anton	347120	6.268	V	0

3. člen

V 4. členu Odloka se spremeni in dopolni kategorizacija zbirnih mestnih cest ali zbirnih krajevnih cest (LZ) tako, da se v seznamu zbirnih mestnih cest ali zbirnih krajevnih cest (LZ) spremenijo in dodajo naslednje zbirne mestne ceste ali zbirne krajevne ceste (LZ):

Zap. št.	Številka ceste ali odseka	Začetek ceste ali odseka	Potek ceste	Konec ceste ali odseka	Dolžina ceste ali odseka v občini [m]	Namen uporabe	Preostala dolžina ceste v sosednji občini [m]
1	346011	346100	Partizanska ulica	347040	593	V	0
2	346021	346100	Maistrova ulica - Hmelina	G1-1	198	V	0
3	346101	R2-434	Koroška - Mariborska cesta	G1-1	2.000	V	0
4	346111	347010	Hmelina - Koroška cesta	346100	964	V	0

ter spremeni se navedba skupne dolžine zbirnih mestnih cest ali zbirnih krajevnih cest tako, da se glasi: »Skupaj: 3.755 m«.

4. člen

V 4. členu Odloka se: - spremeni in dopolni kategorizacija mestnih cest ali krajevnih cest (LK) tako, da se v seznamu mestnih cest ali krajevnih cest (LK) spremenijo in dodajo naslednje mestne ceste ali krajevne ceste (LK):

Zap. št.	Številka ceste ali odseka	Začetek ceste ali odseka	Potek ceste	Konec ceste ali odseka	Dolžina ceste ali odseka v občini [m]	Namen uporabe	Preostala dolžina ceste v sosednji občini [m]
1	346031	346100	Koroška cesta - Hmelina	346110	259	V	0
2	346041	346100	Pod gradom	346100	1.029	V	0
4	346061	346110	Hmelina	346030	92	V	0
5	346071	346110	Hmelina	346030	89	V	0
8	346121	346100	Pod Perkolico	346010	92	V	0
10	346131	346100	Partizanska ulica	346010	118	V	0
17	346201	346100	Iržna ulica	346110	209	V	0
18	346211	346100	Malgajeva ulica	346110	211	V	0
19	346221	346110	Lackova ulica	346460	122	V	0
20	346231	346110	Šarhova ulica	346460	127	V	0
21	346241	346110	Vrtna ulica	346460	133	V	0
23	346261	346100	Obrtniška ulica	HŠ 62	523	V	0
25	346281	346310	Samostanska ulica	R2-434	499	V	0
28	346311	347050	Samostanska Sveti trije kralji	346280	372	V	0
32	346431	R2-434	Koroška cesta	346020	336	V	0

- spremeni kategorizacija mestnih cest ali krajevnih cest (LK), da se iz seznama mestnih cest ali krajevnih cest (LK) izvzamejo naslednje mestne ceste ali krajevne ceste (LK):

Zap. št.	Številka ceste ali odseka	Začetek ceste ali odseka	Potek ceste	Konec ceste ali odseka	Dolžina ceste ali odseka v občini [m]	Namen uporabe	Preostala dolžina ceste v sosednji občini [m]
3	346051	346030	Hmelina	346020	94	V	0
6	346081	346040	Pod gradom	HŠ 22	113	V	0
7	346091	346060	Pod gradom	HŠ 7	143	V	0
13	346141	346130	Harkova ulica - Javornik - slepa ulica	HŠ 11	161	V	0
14	346151	346180	Pri skali	HŠ 21	196	V	0
15	346171	347060	Pod Perkolico	HŠ 35	95	V	0
16	346181	G1-1	Pri skali	HŠ 18	204	V	0
24	346271	G1-1	Pokopališče	POKOPALIŠČE	282	V	0
26	346291	346280	Samostanska ulica	346290	425	V	0
27	346301	342290	Samostanska ulica	HŠ NH	55	V	0
29	346312	347050	odcep Samostanska	346310	34	V	0
31	346411	347010	Prisoja	347010	311	V	0
33	346451	346210	Tima - Mariborska cesta	346210	118	V	0

ter spremeni se navedba skupne dolžine mestnih cest ali krajevnih cest tako, da se glasi:
»Skupaj: 6.082 m«.

5. člen

V 5. členu Odloka se: - spremeni in dopolni kategorizacija javnih poti (JP) tako, da se v seznamu javnih poti (JP) spremenijo in dodajo naslednje javne poti (JP):

Zap. št.	Številka ceste ali odseka	Začetek ceste ali odseka	Potek ceste	Konec ceste ali odseka	Dolžina ceste ali odseka v občini [m]	Namen uporabe	Preostala dolžina ceste v sosednji občini [m]
4	846041	346100	Šola - Hmelina	346110	215	V	0
5	846042	346100	Špes	HŠ 1b	67	V	0
18	846141	347080	Prelank - Šantl	HŠ 10	1354	V	0
19	846151	347010	Industrijska cona 2 - Pažek - Tilk	HŠ 27	771	V	0
20	846161	846780	pokopališče - Jazbec	HŠ 4	723	V	0
50	846391	846420	Gasilski dom - Golob - Torber - Vogrin	HŠ 126	735	V	0
54	846421	347110	Gasilski dom - odcep vlečnica Vuhred	VLEČNICA	284	V	0
64	846521	346010	Ob potoku	HŠ 13	166	V	0

Zap. št.	Številka ceste ali odseka	Začetek ceste ali odseka	Potek ceste	Konec ceste ali odseka	Dolžina ceste ali odseka v občini [m]	Namen uporabe	Preostala dolžina ceste v sosednji občini [m]
68	846551	346100	Stroj - Gradbeno podjetje - Mariborska c.	346250	209	V	0
69	846561	346100	Koroška cesta	HŠ 49	83	V	0
70	846572	846600	Koroška cesta	347050	489	V	0
71	846581	346100	Glasbena šola - Koroška cesta	HŠ 16	102	V	0
73	846593	346430	Ješovnik	R2-434	117	V	0
74	846601	346310	Sveti trije kralji - Zgornja Vižinga	347050	496	V	0
81	846621	346110	Odcep Hmelina - Matjaž	HŠ 6	80	V	0
82	846651	R3-704	Industrijska cona 2	846150	508	V	0
83	846691	346110	Odcep novi stadion	HŠ 50	125	V	0
84	846701	R3-704	Odcep MPIK 2	HŠ 44	321	V	0
85	846711	346430	Ulica pri domu starostnikov	346100	102	V	0
86	846721	347040	Mariborska ulica	HŠ 29	90	V	0
87	846731	346250	Industrijska ulica	Industrijska cona	100	V	0
88	846741	346020	Novo naselje Hmelina	346110	197	V	0
89	846742	846741	Novo naselje Hmelina	846741	238	V	0
90	846751	346280	Samostanska ulica	846750	425	V	0
91	846752	846750	Samostanska ulica	HŠ NH	55	V	0
92	846753	846750	Samostanska ulica	HŠ NH	38	V	0
93	846761	346210	Tima - Mariborska cesta	346210	122	V	0
94	846771	347010	Prisoja	347010	311	V	0
95	846781	346100	Pokopališče	POKOPALIŠČE	282	V	0
96	846791	347040	Pod Perkolico	HŠ 35	95	V	0
97	846801	346040	Pod gradom	HŠ 22	113	V	0
98	846811	346040	Pod gradom	HŠ 7	143	V	0
99	846821	346130	Harkova ulica - Javornik - slepa ulica	HŠ 11	161	V	0
100	846831	346100	Pri skali	HŠ 18	204	V	0
101	846832	846830	Pri skali	HŠ 21	196	V	0
102	846191	347050	Odcep Samostanska	346310	34	V	0
103	846841	347050	Odcep Morn - Napotnik	HŠ 43	858	V	0
104	846851	347010	Obrtna cona Sp. Vižinga	846850	425	V	0

- spremeni kategorizacija javnih poti (JP) tako, da se iz seznama javnih poti (JP) izvzamejo naslednje javne poti (JP):

Zap. št.	Številka ceste ali odseka	Začetek ceste ali odseka	Potek ceste	Konec ceste ali odseka	Dolžina ceste ali odseka v občini [m]	Namen uporabe	Preostala dolžina ceste v sosednji občini [m]
24	846182	846180	G1 – Rožnik – Radeljsko polje	346250	687	V	0
72	846592	346020	Hmelina	POTOK	120	V	0

ter spremeni se navedba skupne dolžine javnih poti tako, da se glasi:

»Skupaj: 62.490 m«.

6. člen

H kategorizaciji občinskih cest, določenih s tem odlokom, je bilo v skladu z določbo 18. člena Uredbe o merilih za kategorizacijo javnih cest (Uradni list RS, št. 49/97, 113/09) pridobljeno pozitivno mnenje Direkcije Republike Slovenije za ceste št. 37162-3/2014 z dne 22.10.2014.

7. člen

Ta odlok začne veljati naslednji dan po objavi v Medobčinskem uradnem vestniku.

Številka: 007-0006/2013-14 Občina Radlje ob Dravi
Datum: 15. december 2014 mag. Alan Bukovnik, župan, s.p.

Na podlagi določil Zakona o cestah (Uradni list RS; št. 109/10, 48/12), in 16. člena Statuta Občine Radlje ob Dravi (MUV; št. 26/2006, 20/2015) je Občinski svet Občine Radlje ob Dravi na 14. redni seji dne 8. avgusta 2016 sprejel

ODLOK o spremembah in dopolnitvah Odloka o kategorizaciji občinskih cest v Občini Radlje ob Dravi

1. člen

S tem odlokom se spremeni in dopolnjuje Odlok o kategorizaciji občinskih cest v Občini Radlje ob Dravi (MUV, št. 32/09, 27/14), v nadaljevanju: Odlok.

2. člen

V 3. členu Odloka se spremeni kategorizacija lokalnih cest (LC) tako, da se v seznamu lokalnih cest (LC) spremenijo naslednje lokalne ceste (LC):

Zap. št.	Številka ceste ali odseka	Začetek ceste ali odseka	Potek ceste	Konec ceste ali odseka	Dolžina ceste ali odseka v občini [m]	Namen uporabe	Preostala dolžina ceste v sosednji občini [m]
11	347091	347080	Sp. Vižinga – Dajčman - Bajs	347080	3794	V	/

ter spremeni se navedba skupne dolžine lokalnih cest tako, da se glasi:

»Skupaj: 95.845 m«.

3. člen

V 5. členu Odloka se: - spremeni in dopolni kategorizacija javnih poti (JP) tako, da se v seznamu javnih poti (JP) spremenijo naslednje javne poti (JP):

Zap. št.	Številka ceste ali odseka	Začetek ceste ali odseka	Potek ceste	Konec ceste ali odseka	Dolžina ceste ali odseka v občini [m]	Namen uporabe	Preostala dolžina ceste v sosednji občini [m]
58	846461	846410	Potočnik – odcep vrtec	HŠ 117	170	V	/
82	846651	R3-704	Industrijska cona 2 - Pažek	HŠ 27	645	V	/

- spremeni kategorizacija javnih poti (JP) tako, da se iz seznama javnih poti (JP) izvzamejo naslednje javne poti (JP):

Zap. št.	Številka ceste ali odseka	Začetek ceste ali odseka	Potek ceste	Konec ceste ali odseka	Dolžina ceste ali odseka v občini [m]	Namen uporabe	Preostala dolžina ceste v sosednji občini [m]
19	846151	347010	Industrijska cona 2 – Pažek - Tiik	HŠ 27	771	V	/
73	846593	346430	Ješovnik	R2-434	117	V	/
94	846771	347010	Prisoja	347010	311	V	/

ter spremeni se navedba skupne dolžine javnih poti tako, da se glasi:

»Skupaj: 61.419 m«.

4. člen

H kategorizaciji občinskih cest, določenih s tem odlokom, je bilo v skladu z določbo 18. člena Uredbe o merilih za kategorizacijo javnih cest (Uradni list RS, št. 49/97, 113/09) pridobljeno pozitivno mnenje Direkcije Republike Slovenije za ceste št. 37162-3/2016-140 (507) z dne 24.6.2016 in 37162-3/2016-142 (507), z dne 1.7.2016.

5. člen

Ta odlok začne veljati naslednji dan po objavi v Medobčinskem uradnem vestniku.

Številka: 007-0002/2016-09
Datum: 8. avgust 2016

Župan
Občine Radlje ob Dravi
mag. Alan Bukovnik, s.r.

Na podlagi določil Zakona o cestah (Uradni list RS; 109/2010, 48/2012, 46/15 in 10/18) in 16. člena Statuta Občine Radlje ob Dravi (MUV; št. 28/2016, 35/2017, 11/2019) je Občinski svet Občine Radlje ob Dravi na 10. seji dne 27. januarja 2020 sprejel

ODLOK
o spremembah in dopolnitvah Odloka o kategorizaciji občinskih cest v občini Radlje ob Dravi

1. člen

S tem odlokom se spremeni in dopolnjuje Odlok o kategorizaciji občinskih cest v Občini Radlje ob Dravi (MUV, št. 32/09, 27/14, 16/16), v nadaljevanju: Odlok.

2. člen

V 5. členu Odloka se: - spremeni in dopolni kategorizacija javnih poti (JP) tako, da se v seznamu javnih poti (JP) spremenijo naslednje javne poti (JP):

Zap. št.	Številka ceste ali odseka	Začetek ceste ali odseka	Potek ceste	Konec ceste ali odseka	Dolžina ceste ali odseka v občini [m]	Namen uporabe	Preostala dolžina ceste v sosednji občini [m]
11a	846072	846070	Odcep Šola Remšnik	HŠ 5	60	V	/
11b	846073	846070	Odcep večstanovanjski objekt Remšnik	HŠ 51	117	V	/
16	846121	G1-1	G1- Hudej - Podrzavnik - Snežič - Tumpl	HŠ 14	1.834	V	/
16a	846122	846120	Hudej - Podrzavnik	HŠ 2	260	V	/
27a	846222	846220	Helbl - Krautberger	HŠ 25D	68	V	/
56	846441	R3-704	Markač - Žigon	HŠ 3A	62	V	/
60a	846482	846480	Krapež - Tomažič	HŠ 20	54	V	/
66	846531	346130	Krožišče Razgledna ulica	HŠ 2	135	V	/
73	846591	347040	Odcep Lukner	HŠ 21	120	V	/
96	846791	347040	Pod Perkolico	HŠ 35	87	V	/
105	846201	347080	Kojzekov most - Požek	HŠ 14	2.835	V	/
107	846871	346400	Krožišče Partizanska ulica	HŠ 57	110	V	/
108	846881	347080	Tomažič - Kajzer	347080	543	V	/
109	846891	347010	Igrišče Havaji	Igrišče	117	V	/

ter spremeni se navedba skupne dolžine javnih poti tako, da se glasi:

»Skupaj: 65.719m«.

3. člen

H kategorizaciji občinskih cest, določenih s tem odlokom, je bilo v skladu z določbo 18. člena Uredbe o merilih za kategorizacijo javnih cest (Uradni list RS, št. 49/97, 113/09) pridobljeno pozitivno mnenje Direkcije Republike Slovenije za infrastrukturo št. 37162-3/2020-59 (507), z dne 10.3.2020.

4. člen

Ta odlok začne veljati naslednji dan po objavi v Medobčinskem uradnem vestniku.

Številka: 007-0012/2019
Datum: 13. marec 2020

Župan Občine Radlje ob Dravi
mag. Alan Bukovnik, s.r.

Na podlagi določil Zakona o cestah (Uradni list RS; št. 109/10, 48/12, 36/14-odl. US, 46/15 in 10/18) in 16. člena Statuta Občine Radlje ob Dravi (MUV; št. 28/2016, 35/2017, 11/2019) je Občinski svet Občine Radlje ob Dravi na svoji 18. redni seji dne 27. septembra 2021 sprejel

O D L O K

o spremembah in dopolnitvah Odloka o kategorizaciji občinskih cest v občini Radlje ob Dravi

1. člen

S tem odlokom se spremeni in dopolnjuje Odlok o kategorizaciji občinskih cest v Občini Radlje ob Dravi (MUV, št. 32/09, 27/14, 16/16 in 16/20), v nadaljevanju: Odlok.

2. člen

V 3. členu Odloka se spremeni in dopolni kategorizacija lokalnih cest (LC) tako, da se v seznamu lokalnih cest (LC) spremenijo naslednje naslednje lokalne ceste (LC):

Zap. št.	Številka ceste ali odseka	Začetek ceste ali odseka	Potek odseka	Konec ceste ali odseka	Dolžina ceste ali odseka v občini [m]	Namen uporabe	Preostala dolžina ceste v sosednji občini [m]
1.	274062	C G1-1	Sp. Veber - Juntar - prelaz Radelj	C R2-434	9.989	V	1.157-Muta
3.	347012	C R3-704	R3-704 - Sp. Vižinga - G1	C G1-1	1.409	V	
4.	347021	C G1-1	Hmezad - Kričej - Reš - G1	C G1-1	2.431	V	
5.	347031	C 347080	Remšnik - Koležnikov most - Lakoše	C 347080	1.859	V	
6.	347041	C 346100	Župank - Ižek - Pavli	C 347100	2.953	V	
7.	347051	C R2-434	Zg. Vižinga - Mori - Obč. Muta	C 274060	3.794	V	475-Muta
8.	347061	C 274060	Pernat - Ruš - Obč. Muta	C 274060	2.601	V	162-Muta
9.	347081	C G1-1	Vas - Remšnik	C 347080	7.486	V	
10.	347082	C 347080	Remšnik - mejni prehod - Koležnik most - Lakoše	C G1-1	12.220	V	1.491-Podvelka
11.	347091	C 347080	Sp. Vižinga - Dajčman - Bajs	C 347080	3.788	V	
12.	347101	C G1-1	G1 - Grajf - Napečnik - Žohar - R434	C R2-434	9.535	V	
13.	347111	C R3-704	Vuhred - HE Vuhred	C R3-704	4.491	V	5.123-Podvelka
14.	347121	C R3-704	Lamprecht - lovska koča - Anton	C 347130	7.431	V	
15.	347131	C R3-704	Kažir - šola - Anton	C 347120	6.283	V	
16.	347141	C 347120	Anton - Čavk - R3	C R3-704	3.789	V	
17.	347151	C R3-704	R 704 - Gregel - Cigajnar - Vuhred	C 347110	12.295	V	
18.	347171	C 347080	Breznik - Občina Podvelka	C 319810	1.000	V	521-Podvelka

ter spremeni se navedba skupne dolžine lokalnih cest tako, da se glasi:
»Skupaj: 96.140m«.

3. člen

V 4. členu Odloka se spremeni in dopolni kategorizacija mestnih cest ali krajevnih cest (LK) tako, da se v seznamu mestnih cest ali krajevnih cest (LK):

- spremenijo in dodajo naslednje mestne ceste ali krajevne ceste (LK):

Zap. št.	Številka ceste ali odseka	Začetek ceste ali odseka	Potek odseka	Konec ceste ali odseka	Dolžina ceste ali odseka v občini [m]	Namen uporabe	Preostala dolžina ceste v sosednji občini [m]
2.	346041	C 346100	Pod gradom	C 346100	1.030	V	/
8.	346121	C 346010	Pod Perkolico	C 347040	478	V	/
22.	346251	C 347010	Maistrova ulica-Obrtniška ulica	Z HŠ 2D	307	V	/
23.	346261	C 346100	Obrtniška ulica	Z HŠ 62	532	V	/
23a.	346262	O 346262	Obrtniška ulica – G1-1	C G1-1	104	V	/
25.	346281	C 346310	Samostanska ulica	C R2-434	497	V	/
28.	346311	C 347050	Samostanska - Sveti trije kralji	C 346280	373	V	/

- iz seznama izvzamejo naslednje mestne ceste ali krajevne ceste (LK):

Zap. št.	Številka ceste ali odseka	Začetek ceste ali odseka	Potek odseka	Konec ceste ali odseka	Dolžina ceste ali odseka v občini [m]	Namen uporabe	Preostala dolžina ceste v sosednji občini [m]
9.	346122	C 346010	Pod Perkolico	C 3467070	478	V	/

ter spremeni se navedba skupne dolžine zbirnih mestnih cest ali zbirnih krajevnih cest, da se glasi:
»Skupaj: 5.976m«.

4. člen

V 5. členu Odloka se: - spremeni in dopolni kategorizacija javnih poti (JP) tako, da se v seznamu javnih poti (JP) spremenijo naslednje javne poti (JP):

Zap. št.	Številka ceste ali odseka	Začetek ceste ali odseka	Potek odseka	Konec ceste ali odseka	Dolžina ceste ali odseka v občini [m]	Namen uporabe	Preostala dolžina ceste v sosednji občini [m]
1.	846011	C 346280	Radeljski jarek - Razdevšek	Z HŠ 105	1.248	V	/
11.	846071	C 347030	Remšnik - Divjak	Z HŠ 15	3.080	V	170-Podvelka
11c.	846074	O 846071	Remšnik - odcep Šantl	Z HŠ 50	123	V	/
12.	846081	C 347090	Dajčman - Kajžar	Z HŠ 36	1.792	V	1.345-Podvelka
13.	846091	O 347082	Landfrid - Cigler	Z HŠ 20	2.199	V	/
14.	846101	C 347080	Koležnik - Korankova žaga	Z ŽAGA	2.388	V	/
15.	846111	C R3-704	odcep čuvajnica Vuhred	Z HŠ 5	46	V	/
17.	846131	C 347150	Vuhred - Orlica - Pušnik	C 319860	6.531	V	1.993-Ribnica na Pohorju
18a.	846142	O 846141	Otič - Petelin	Z HŠ 4	475	V	/
19.	846151	C G1-1	Kolar-Ribič	Z HŠ 27	633	V	/
21.	846171	C 347010	odcep Radlje - Dobrava - konfiskat	C 347010	759	V	/
31.	846251	C 347080	Šajbler - gostilna - Kunčnik	Z HŠ 76	127	V	/

Zap. št.	Številka ceste ali odseka	Začetek ceste ali odseka	Potek odseka	Konec ceste ali odseka	Dolžina ceste ali odseka v občini [m]	Namen uporabe	Preostala dolžina ceste v sosednji občini [m]
33.	846253	O 846251	Vas – odcep Pekarna	Z HŠ 32	30	V	/
45.	846341	C R3-704	Zadružni dom - Smolar	Z HŠ 33	217	V	/
48.	846371	C 347110	Planinšec - železniški prehod	Z ŽELEZ. PREHOD	186	V	/
51.	846392	C 846390	Gasilski dom - Golob – Torber - Vogrin	Z HŠ 88	168	V	/
54a.	846422	O 846421	Gasilski dom - Gosak	Z HŠ 82	96	V	/
69.	846561	C 346100	Koroška cesta	Z HŠ 49	55	V	/
70.	846571	C 846600	Koroška cesta	C 347050	486	V	/
75.	846611	C 846010	Sveti Trije Kralji	Z HŠ 35	2.783	V	/
77.	846641	C 347080	Tišler - Grajf	C 347100	6.555	V	/
78.	846661	C 347140	Čavk - Peruš	Z HŠ 141	5.939	V	/
79.	846671	C G1-1	G1 - Sušek	Z HŠ 34	4.477	V	/
87.	846731	C 346260	Industrijska ulica	Z Industrijska ulica.	134	V	/
90.	846751	C 346280	Samostanska ulica	C 846750	427	V	/
102.	846191	C 347050	odcep Samostanska	C 346310	35	V	/
105a.	846202	O 846201	Herk-odcep Novakova koča	Z gozdna	237	V	/
106.	846771	C 346100	Odcep Cerkevni trg	Z HŠ 7	38	V	/

- iz seznama izvzamejo naslednje javne poti (JP):

Zap. št.	Številka ceste ali odseka	Začetek ceste ali odseka	Potek odseka	Konec ceste ali odseka	Dolžina ceste ali odseka v občini [m]	Namen uporabe	Preostala dolžina ceste v sosednji občini [m]
70.	846572	C 846600	Koroška cesta	C 347050	486	V	/

ter spremeni se navedba skupne dolžine javnih poti tako, da se glasi:
»Skupaj: 67.343m«.

5. člen

H kategorizaciji občinskih cest, določenih s tem odlokom, je bilo v skladu z določbo 18. člena Uredbe o merilih za kategorizacijo javnih cest (Uradni list RS, št. 49/97, 113/09 in 109/10 – ZCes-1) pridobljeno pozitivno mnenje Direkcije Republike Slovenije za infrastrukturo št. 37162-3/2021-451 (509) z dne 10.9.2021.

6. člen

Ta odlok začne veljati naslednji dan po objavi v Medobčinskem uradnem vestniku.

Župan

Številka: 007-0009/2021-09
Datum: 27. september 2021

Občine Radlje ob Dravi
mag Alana Bukovnik, s. r.