



REPUBLIKA SLOVENIJA
MINISTRSTVO ZA INFRASTRUKTURO
DIREKCIJA REPUBLIKE SLOVENIJE ZA INFRASTRUKTURO



OBČINA RADLJE OB DRAVI
Mariborska cesta 7, 2360 Radlje ob Dravi

Prejeto: 25. 05. 2020	Ref: 312
Šifra zadeve: 909-8/2020-24	Pril:
	Vred:

Tržaška cesta 19, 1000 Ljubljana

T: 01 478 80 60
F: 01 478 81 23
E: gp.drsi@gov.si
www.di.gov.si

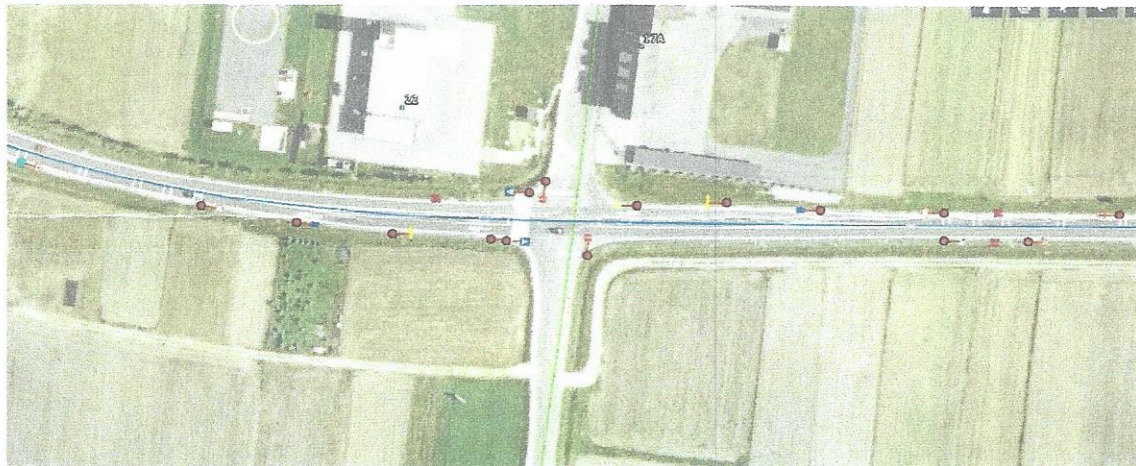
Občina Radlje ob Dravi
Mariborska cesta 7
2360 Radlje ob Dravi

Številka: 37152-70/2020/517 (899)
DN: 17/389; iks 13775/AR
Datum: 21-05-2020

Zadeva: Pobuda za izgradnjo krožišča pri Gasilskem domu Radlje ob Dravi
Veza: Vaš dopis št. 909-0008/2020-17, z dne 09.04.2020

Obravnavali smo vašo pobudo za izboljšanje prometne varnosti na območju državne ceste G1-1/0242 Radlje, v km 1+389, v območju obstoječega štirikrakega križišča z lokalno cesto št. 347011.

Obravnavana lokacija se nahaja izven naselja, na obvozni cesti naselja Radlje ob Dravi. Hitrost v območju križišča je s prometnimi znaki omejena na 70 km/h. Preglednost na obeh priključkih lokalnih cest je glede na najvišjo dovoljeno hitrost ustrezna v obe smeri.



Sl. 1 obravnavano križišče

Na podlagi obravnave poročila »Določitev mest z visoko stopnjo prometnih nesreč na državnem cestnem omrežju v Republiki Sloveniji za obdobje 2013–2015« so bili v letu 2018 na obravnavanem območju križišča izvedeni dodatni ukrepi za izboljšanje prometne varnosti (dopolnitev in sprememba vertikalne in horizontalne signalizacije).



Identifikacijska številka za DDV: SI75827735, matična št.: 5300177,
št. računa pri Banki Slovenije: SI56 0110 0630 0109 972

Menimo pa, da samo neupoštevanje ustrezne prometne signalizacije s strani dela voznikov ne more biti zadosten razlog za spremembo križišča. Za spremembo oblike križišča je praviloma podlaga prometne študija, v kateri se za določeno križišče analizira več možnih ureditev le tega (krožišče, semaforji, klasično..) z vseh vidikov prometne varnosti in tudi pretočnosti prometa, ki je, z ozirom na to, da gre za glavno cesto, tudi pomembna.

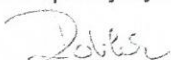
V načrtu razvojnih programov ta odsek ceste, oziroma to križišče ni uvrščeno, zato trenutno ni zagotovljenih sredstev za naročilo kakršnekoli projektne dokumentacije.

S spoštovanjem,

Pripravila:

Andreja Roblek, inž.grad.

DRI upravljanje investicij, d.o.o.



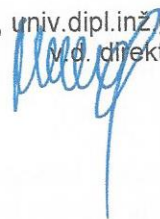
Karmen Praprotnik, mag. posl. ved

Vodja Sektorja za vzdrževanje, varstvo cest in prometno varnost

Po pooblastilu št. 02006-2/2020/9 z dne 28. 4. 2020



Ljiljana Herga, univ.dipl.inž.geol.,
M.d. direktorice



Vročiti:

- naslovniku

✓ DRSI, Sektor za investicije, g. Tomaž Willenpart, ga. Aljoša Kokot – el.

✓ DRSI, Območje Maribor, ga. Barbara Bratina – el.

✓ DRI upravljanje investicij, d.o.o., g. Boris Fakin) – el.

REPUBLIKA SLOVENIJA
MINISTRSTVO ZA NOTRANJE ZADEVE

POLICIJA

Policijska uprava Celje
Policijska postaja Radlje ob Dravi

Mariborska cesta 30a, 2360 Radlje ob Dravi

Občina Radlje ob Dravi
Mariborska cesta 7
2360 Radlje ob Dravi

Številka: 371-1/2020/91 (3A6911-02)
Datum: 13.3.2020

Zadeva: **Križišče pri Gasilskem domu Radlje ob Dravi, odgovor**
Zveza: **Dopis Občine Radlje ob Dravi, št. 909-0008/2020, 19.2.2020**

Policijska postaja Radlje ob Dravi je na navedenem odseku glavne ceste G1, št. 1, odsek 242, v zadnjem petletnem obdobju od 1.1.2015 do vključno 10.3.2020 obravnavala 10 prometnih nesreč, od tega 1 prometno nesrečo s hudo telesno poškodbo ter 6 prometnih nesreč z lahko telesno poškodbo. Ostale prometne nesreče so bile z materialno škodo.

Zadnja prometna nesreča v križišču se je zgodila 1.3.2020. Sami ocenjujemo, da gre za nevarno križišče, kjer kljub dobri preglednosti vsako leto beležimo prometne nesreče do katerih prihaja zaradi neupoštevanja znaka »USTAVI«. Kljub dodatnim označitvam prometne signalizacije (prometni znak »USTAVI« na zeleno rumeni podlagi), še vedno prihaja do prometnih nesreč in ti ukrepi niso zadostni, zaradi česar tudi sami menimo, da bi bila izgradnja krožnega križišča zelo dobra rešitev, saj bi se s tem zmanjšalo možnost števila prometnih nesreč na tem odseku, oziroma v križišču.

Kot primer dobre rešitve je izgradnja krožnega križišča na radeljski obvoznici (pri prodajalnah Lidl – Hofer), kjer tukajšnja PP od izgradnje krožnega križišča ne beleži nobene prometne nesreče.

S spoštovanjem!

Po pooblastilu komandirja
Miroslav Črešnik
pomočnik komandirja
policijski inšpektor specialist I



OBČINA RADLJE OB DRAVI
Mariborska cesta 7, 2360 Radlje ob Dravi

Prejeto: 18.03.2020	Ref: 314
Šifra zadeve: 909-8/2020-13	Pril:
	Vred:

T: 02 887 06 00

E: pp_radlje_ob_dravi.puce@policija.si

www.policija.si

